

Conférence de presse

Présentation du

« Bilan Compétitivité 2007 »

- En route vers Lisbonne -

26 septembre 2007

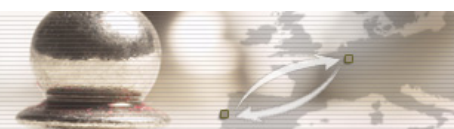


LE GOUVERNEMENT  
DU GRAND-DUCHÉ DE LUXEMBOURG  
Ministère de l'Économie  
et du Commerce extérieur



## La compétitivité définie comme ...

*« la capacité d'une nation à améliorer durablement le niveau de vie de ses habitants et à leur procurer un haut niveau d'emploi et de cohésion sociale tout en préservant l'environnement ».*



# Plan de la conférence de presse du 26 septembre 2007

**1. L'Observatoire de la Compétitivité**

**2. Les benchmarks de compétitivité et de croissance**

**3. Le Tableau de Bord Compétitivité**

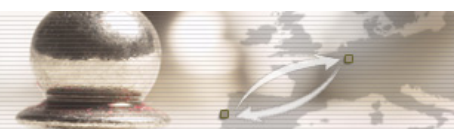
**4. Vers un indice de santé sociale**

**5. Le taux de change effectif réel**

**6. Vers un indice comparatif des prix dans la Grande Région**

**7. Etudes et recherche**

**8. Questions / Réponses**



- **Créé en 2003 suite aux décisions du Comité de coordination tripartite**
- **Coopération étroite avec le STATEC, le CRP-Henri Tudor, et le monde universitaire national et international**
- **Promotion d'études appliquées en relation avec les déterminants structurels de la croissance**
- **Cellule de veille**
- **Coordination nationale de la stratégie de Lisbonne**



## Activités d'information et de communication

- **Organisation de colloques, conférences et séminaires**
- **Perspectives de politique économique**
- **La Lettre de l'Observatoire de la Compétitivité**
- **Site internet: [www.odc.public.lu](http://www.odc.public.lu)**



# Plan de la conférence de presse du 26 septembre 2007

**1. L'Observatoire de la Compétitivité**

**2. Les benchmarks de compétitivité et de croissance**

**3. Le Tableau de Bord Compétitivité**

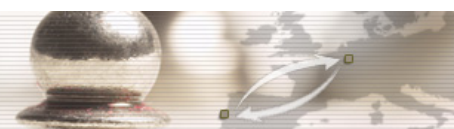
**4. Vers un indice de santé sociale**

**5. Le taux de change effectif réel**

**6. Vers un indice comparatif des prix dans la Grande Région**

**7. Etudes et recherche**

**8. Questions / Réponses**



- Une multitude de *benchmarks* internationaux



Global Competitiveness Report (WEF)

World Competitiveness Yearbook (IMD)

Index of economic freedom (Heritage Foundation)

Innovation scoreboard (Commission européenne)

Doing business (Banque Mondiale)

European Competitiveness Index (Huggins)

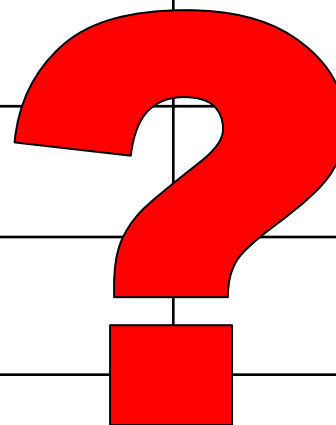
Global services location index (AT Kearney)

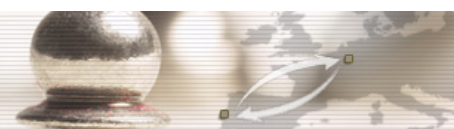
etc.



- Les classements et le nombre de pays analysés divergent

Organisation	Position du Luxembourg	N° de pays, régions ou villes analysés
<b>WEF</b> Global Competitiveness Report	<b>22</b> (+2)	125
<b>IMD</b> World Competitiveness Yearbook	<b>4</b> (+5)	55
<b>Heritage Foundation</b> Index of economic freedom	<b>8</b> (-4)	157
<b>Commission européenne</b> Summary innovation index	<b>8</b> (+6)	34
<b>Huggins</b> European competitiveness index	<b>2</b> (=)	27
<b>Contor &amp; WHU</b> Boomplaces 2010	<b>Top 10</b> (/)	1207
<b>Z/Yen &amp; City of London</b> Global financial centers index	<b>26</b> (/)	46





- **Classements basés sur des indicateurs synthétiques, calculés à travers des informations sur les déterminants de la croissance économique (à moyen terme)**

**Marché cible : le grand public**

**Pression médiatique élevée**

**Vue d'ensemble rapide**

**MAIS ...**



- **... « Faiblesses méthodologiques »**

**Liste exacte des indicateurs de base utilisés ?**

**Pondération des indicateurs ?**

**Méthode d'agrégation utilisée ?**



- **Corrélation entre ces indices synthétiques ?**

**Selon les résultats du test de Kendall 2007, il y a globalement concordance entre les classements / les indicateurs synthétiques**

**Bilan Compétitivité 2006 → Bilan Compétitivité 2007**

**0,86**

**0,83**

**Remarque: Le coefficient de Kendall prend une valeur entre 0 (lorsqu'il n'y a aucune relation entre les classements) et 1 (lorsqu'il y a une concordance parfaite entre les classements et les juges).**

**→ Classements ne divergent pas d'un institut à l'autre ...**



- **Que faut-il retenir ?**

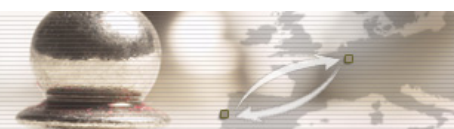
**Inciter à la prudence: Ces indices fournissent des indications trop globales pour être de suite exploitables. Il faut donc se focaliser davantage sur les domaines abordés.**

**Faire le suivi des indicateurs: Suivre la perception du Luxembourg à l'étranger, vu que ces indices sont consultés par les investisseurs dans leurs décisions de localisation.**



*« Rankings inevitably stir controversy.  
You may or may not want to agree  
(...). But like them or loathe them,  
rankings are fascinating (...) »*

The Economist, septembre 2007



# Plan de la conférence de presse du 26 septembre 2007

**1. L'Observatoire de la Compétitivité**

**2. Les benchmarks de compétitivité et de croissance**

**3. Le Tableau de Bord Compétitivité**

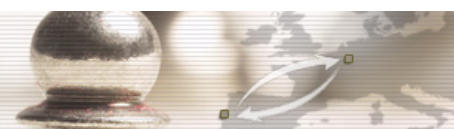
**4. Vers un indice de santé sociale**

**5. Le taux de change effectif réel**

**6. Vers un indice comparatif des prix dans la Grande Région**

**7. Etudes et recherche**

**8. Questions / Réponses**



- **Rapport Fontagné (2004)**

Proposition d'un Tableau de Bord Compétitivité, tenant mieux compte des spécificités du Luxembourg dans une économie de services moderne

Discussions étendues avec les partenaires sociaux

Prise en compte des trois piliers du développement durable

# Tableau de Bord « Compétitivité » du Luxembourg

## Les indicateurs nationaux

Performances  
macroéconomiques

Productivité &  
Coût du travail

Economie  
de la connaissance

- Nombre de brevets  
- Investissement en TIC  
- Etc.

Fonctionnement  
des marchés

Environnement

### Indicateurs "Lisbonne"

1. PIB par habitant en SPA
2. Productivité de la main-d'œuvre
3. Taux d'emploi
4. Taux d'emploi des travailleurs âgés
5. Niveau d'éducation des jeunes (20-24)
6. Dépense de recherche et développement
7. Niveau de prix comparés
8. Investissements dans les entreprises
9. Taux de risque de pauvreté
10. Taux de chômage de longue durée
11. Dispersion des taux d'emploi régional
12. Emissions de gaz à effet de serre
13. Intensité énergétique de l'économie
14. Volume du transport du fret

Education &  
Formation

Emploi

- Travail à temps  
partiel  
- Etc.

Cadre institutionnel  
& réglementaire

Cohésion sociale

Entrepreneuriat



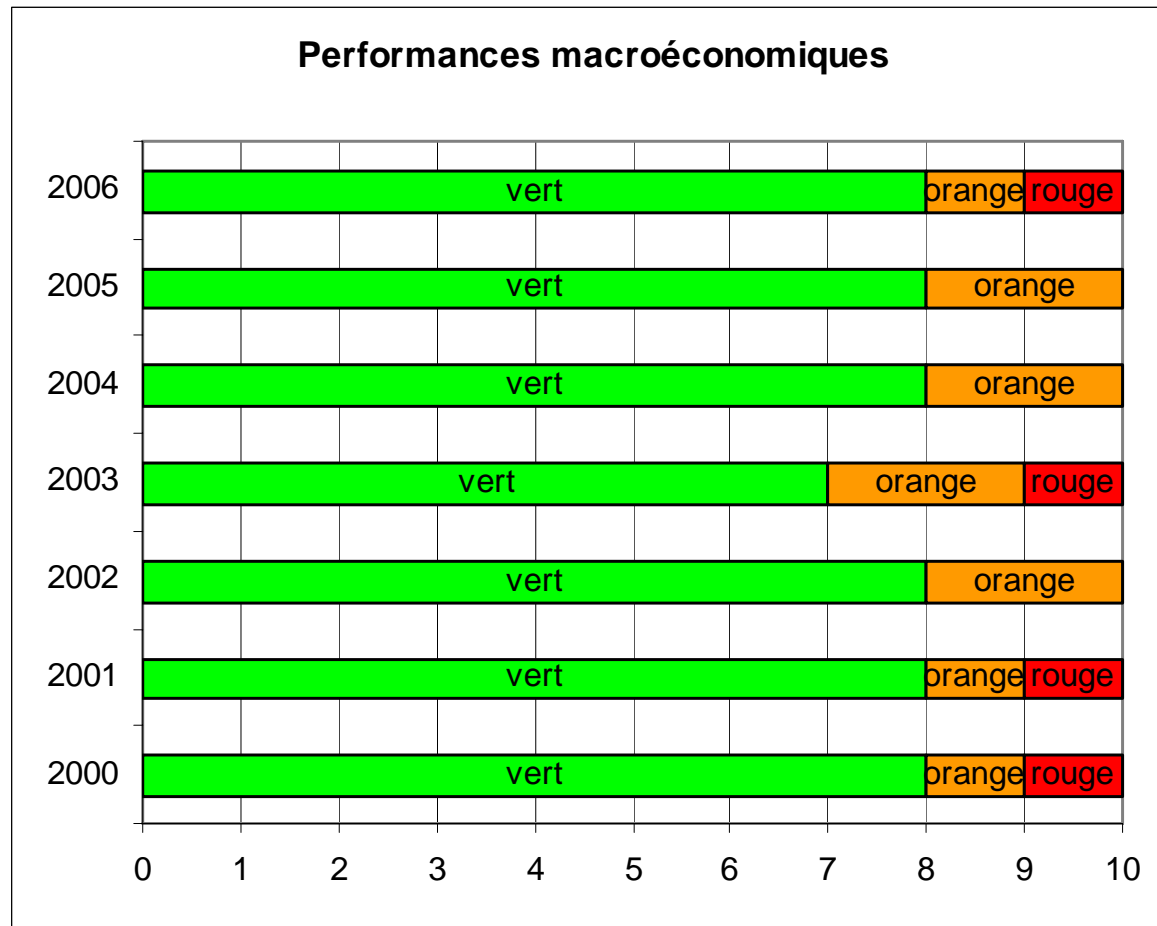
# Méthodologies

- Comparaison du LU à la moyenne communautaire:
  - seuil de  $\pm 20\%$  de la moyenne UE
  - rouge orange vert
- Evolution du LU dans le temps : ↓ ↑ →
- Indicateur synthétique

Code	Catégorie 01: Performances macroéconomiques	LU	UE-27	DE	FR	BE	MIN	MAX	
ECO 01	Revenu National Brut aux prix du marché, par habitant en SPA (2006)	↑	223 <sub>v</sub>	100	115	113	124	RO 40	LU
ECO 02	Taux de croissance du PIB réel en % (2006)	↑	6.2 <sub>v</sub>	3.0	2.8	2.0	3.2	PT 1.3	LV 11.9
ECO 03	Taux de croissance de l'emploi intérieur en % (2006)	↑	3.7 <sub>v</sub>	1.4	0.7	0.8	0.9	RO 0.2	EE 5.4
ECO 04	Taux de chômage en % (2006)	↓	4.7 <sub>v</sub>	7.9	8.4	9.4	8.2	DK 3.9	PL 13.8
ECO 05	Taux d'inflation en % (2006)	↑	2.7	2.2	1.8	1.9	2.3	FI 1.3	BU 7.4
ECO 06	Solde public en % du PIB (2006)	↑	0.1 <sub>v</sub>	-1.7	-1.7	-2.5	0.2	HU -9.2	DK 4.2
ECO 07	Dette publique en % du PIB (2006)	↓	6.8 <sub>v</sub>	61.7	67.9	63.9	89.1	EE 4.1	IT 106.8
ECO 08	Formation Brute de Capital Fixe en % du PIB (2006)	↓	4.07	2.53	1.41	3.38	1.71	AT 1.05	CZ 5.06
ECO 09	Termes de l'échange (2006)	↓	103	:	100	99	100	FI 92	LT 107
ECO 10	Taux de change effectif réel en indice 2000=100 (2006)	↓	107	119*	105	106	108	SE 95	SK 136
ECO 11	Diversification-coefficient d'entropie (2006)	↑	0.61	0.69	0.66	0.68	0.67	LU	ES 0.73
ECO 12	Intégration du marché (2005)	↓	317 <sub>v</sub>	1.2	1.4	4.2	8.7	IR -4.4	LU



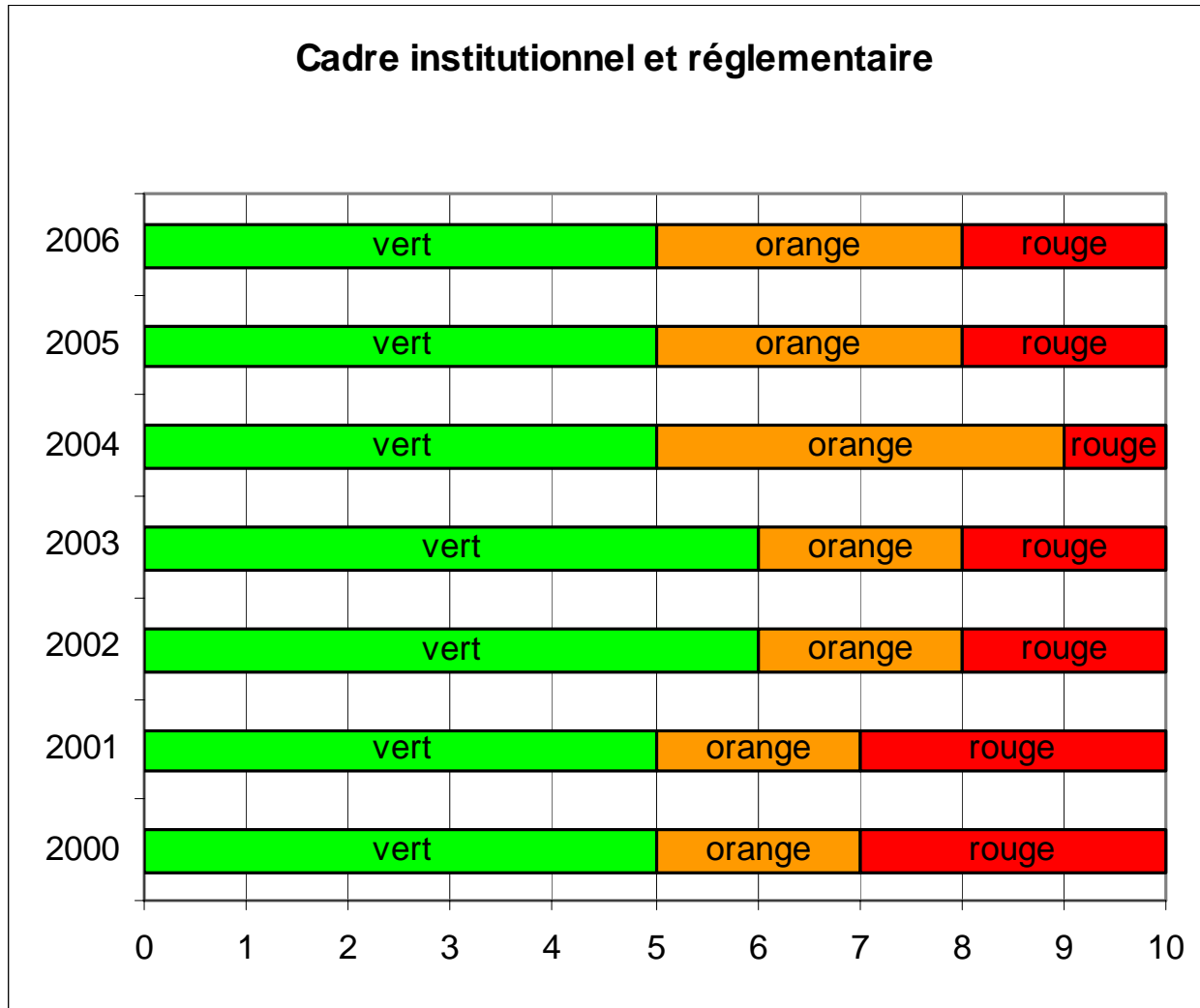
# Evolution 2000-2006 du Luxembourg



Code	Cadre institutionnel et réglementaire		LU	UE-27	DE	FR	BE	MIN	MAX
CAD01	Impôts des sociétés en % (2007)	→	29.63	25	38.4	33.3	34	BU 10.00	DE
CAD02	Impôts des personnes physiques en % (2006)	↓	39	41.6*	45.4	55.9	53.5	SK 19.00	DK 59.70
CAD03	Taux de TVA standard en % (2007)	→	15 <sup>v</sup>	19*	19	19.6	21	LU	SE 25
CAD04	Coin socio-fiscal célibataire sans enfant en % (2006)	↓	36.5	42.9**	52.5	50.2	55.4	IE 23.1	BE
CAD05	Coin socio-fiscal – couple marié disposant d’un salaire unique et ayant 2 enfants (2006)	↓	13 <sup>v</sup>	32.3**	36.2	42	40.1	IE 2.3	PL 42.2
CAD07	Indice de l’efficacité de l’administration (2005)	↓	1.94 <sup>v</sup>	1.20	1.51	1.46	1.65	RO -0.03	DK 2.12
CAD08	Indice du respect de la loi (2005)	↓	1.96 <sup>v</sup>	1.08	1.76	1.35	1.47	LV 0.43	LU
CAD09	Indice de la qualité de réglementation (2005)	↓	1.79 <sup>v</sup>	1.22	1.38	1.09	1.24	PL 0.82	LU
CAD10	Degré de sophistication des services publics de base disponibles en ligne en % (2006)	↑	60	76*	74	85	74	LV 47	AT 95
CAD11	Part des services publics entièrement disponibles en ligne en % (2006)	↑	25	50.68*	47	65	47	LV 11	AT 83



# Evolution 2000-2006 du Luxembourg





## Calcul d'un indicateur synthétique

- Formule de calcul

$$y_{ij}^t = \frac{x_{ij}^t - \text{Min}(x_j^t)}{\text{Max}(x_j^t) - \text{Min}(x_j^t)} \quad CI_i^t = \frac{\sum_{j=1}^m q_j y_{ij}^t}{\sum_{j=1}^m q_j}$$

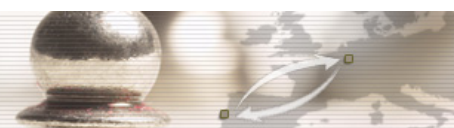
- Equi-pondération
- Les avantages et désavantages des indicateurs synthétiques des organisations internationales restent également valables pour notre indicateur



Le Luxembourg se positionne en ...

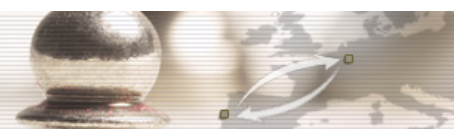
**5<sup>ième</sup> position** au sein de l'UE-27 dans Bilan Compétitivité 2007

Rang	2000	2001	2002	2003	2004	2005	2006
Allemagne	10	9	12	9	12	13	13
Belgique	11	11	11	12	10	17	14
Danemark	3	3	4	4	3	2	2
Finlande	7	5	6	5	5	6	4
France	9	10	15	10	13	15	18
Irlande	5	6	5	7	8	7	7
<b>Luxembourg</b>	<b>2</b>	<b>7</b>	<b>7</b>	<b>8</b>	<b>6</b>	<b>5</b>	<b>5</b>
Pays-Bas	4	2	3	3	2	3	3
Royaume-Uni	6	4	2	2	4	4	6
Slovénie	12	13	9	11	9	9	9
Suède	1	1	1	1	1	1	1



# Test de robustesse

<b><u>Rangs du Luxembourg</u></b>	<b><u>2005</u></b>	<b><u>2006</u></b>
Diff. rang IG (TBCO)- IG (TBCO) sans performances macroéconomiques	-1	-1
Diff. rang IG (TBCO)- IG (TBCO) sans emploi	2	3
Diff. rang IG (TBCO)- IG (TBCO) sans productivité et coût du travail	0	-1
Diff. rang IG (TBCO)- IG (TBCO) sans fonctionnement des marchés	1	1
Diff. rang IG (TBCO)- IG (TBCO) sans cadre institutionnel et réglementaire	-1	-1
Diff. rang IG (TBCO)- IG (TBCO) sans entrepreneuriat	-1	0
Diff. rang IG (TBCO)- IG (TBCO) sans éducation et formation	-1	0
Diff. rang IG (TBCO)- IG (TBCO) sans économie de la connaissance	1	2
Diff. rang IG (TBCO)- IG (TBCO) sans cohésion sociale	-2	-2
Diff. rang IG (TBCO)- IG (TBCO) sans environnement	1	2



# Plan de la conférence de presse du 26 septembre 2007

**1. L'Observatoire de la Compétitivité**

**2. Les benchmarks de compétitivité et de croissance**

**3. Le Tableau de Bord Compétitivité**

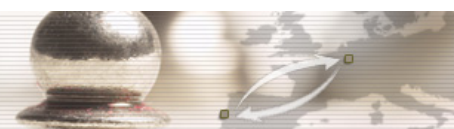
**4. Vers un indice de santé sociale**

**5. Le taux de change effectif réel**

**6. Vers un indice comparatif des prix dans la Grande Région**

**7. Etudes et recherche**

**8. Questions / Réponses**

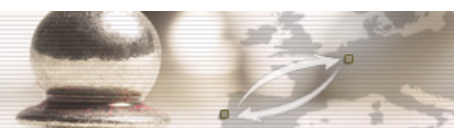


# D'où vient l'idée d'un indice santé sociale luxembourgeois??

- Juillet 2006 colloque 'Vers de nouveaux indicateurs de richesse' de l'Observatoire de la Compétitivité en collaboration avec la Chambre des employés privés, présentation d'une première esquisse d'un indicateur de santé sociale luxembourgeois par la CEP-L
- Idée de l'indicateur de santé sociale luxembourgeois sur base d'indicateurs du Tableau de Bord Compétitivité, pour mesurer la santé sociale tout en utilisant les indicateurs élémentaires

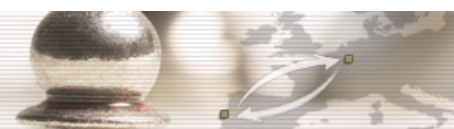
# ISSL calculé par l'Observatoire de la compétitivité à partir du TBCO:

<b>Chômage</b>	<ul style="list-style-type: none"><li>➤ Taux de chômage</li><li>➤ Chômage des jeunes</li><li>➤ Chômage de longue durée</li><li>➤ Chômage femmes / hommes</li><li>➤ Taux d'emploi hommes / femmes</li></ul>
<b>Santé</b>	<ul style="list-style-type: none"><li>➤ Espérance de vie à la naissance</li></ul>
<b>Conditions de travail</b>	<ul style="list-style-type: none"><li>➤ Accidents de travail</li></ul>
<b>Inégalités</b>	<ul style="list-style-type: none"><li>➤ Coefficient de Gini</li><li>➤ Taux de risque de pauvreté</li><li>➤ Taux de risque persistant de pauvreté</li><li>➤ Ecart de rémunération hommes / femmes</li></ul>
<b>Environnement</b>	<ul style="list-style-type: none"><li>➤ Intensité énergétique</li><li>➤ Part des énergies renouvelables</li><li>➤ Emissions de gaz à effet de serre</li><li>➤ Déchets générés</li></ul>
<b>Education</b>	<ul style="list-style-type: none"><li>➤ Jeunes ayant quitté prématurément l'école</li><li>➤ Pourcentage des 25-34 ans ayant obtenu un diplôme de l'enseignement tertiaire</li><li>➤ Pourcentage des 25 à 64 ans ayant terminé au moins le niveau d'enseignement secondaire supérieur</li></ul>

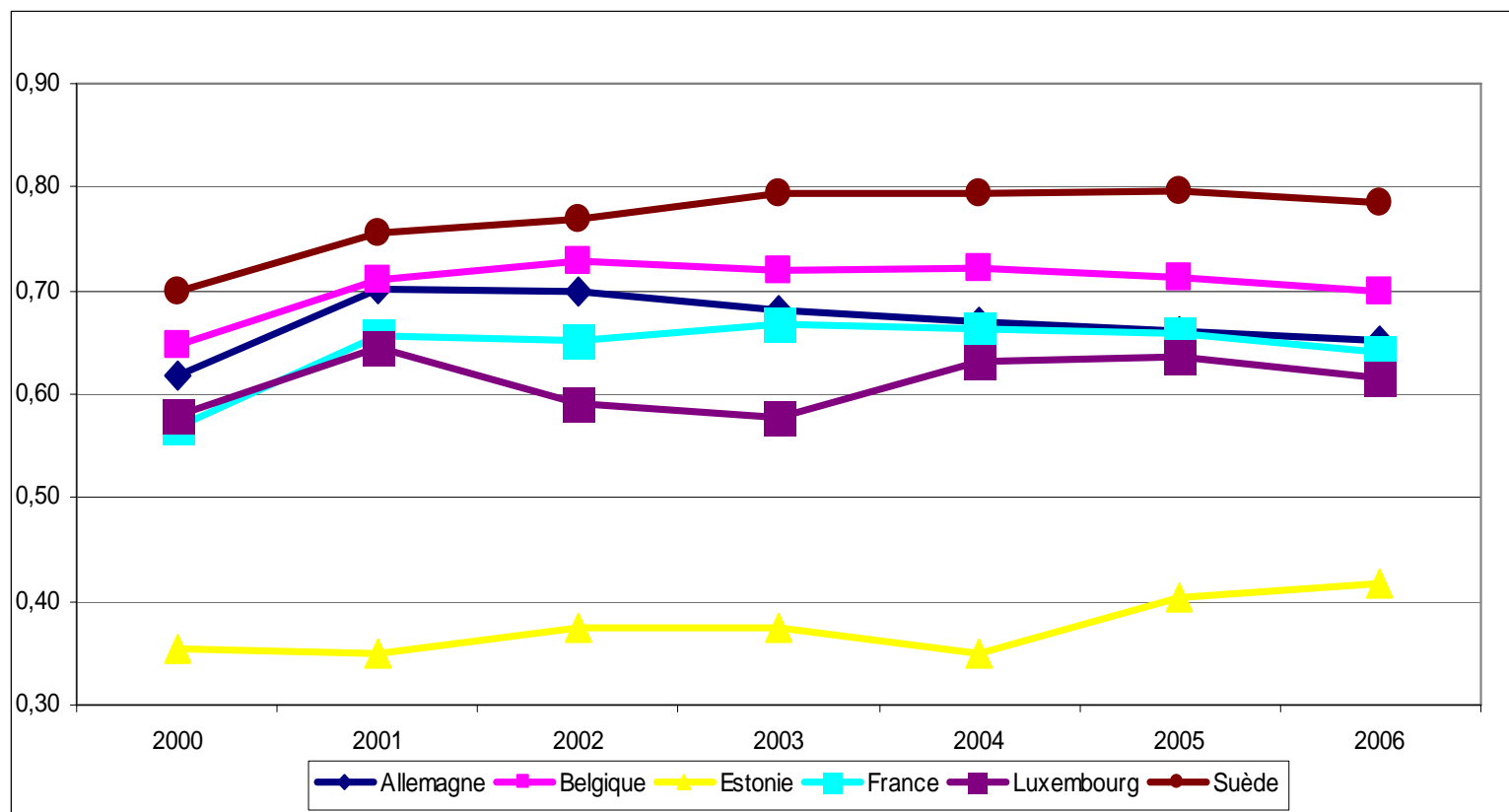


# Classement entre Etats membres de l'UE selon ISS de 2000 à 2006

	2000	2001	2002	2003	2004	2005	2006
Allemagne	7	8	7	8	8	8	8
Autriche	4	1	3	3	4	4	4
Belgique	5	7	5	6	5	5	5
Danemark	2	4	2	2	2	3	3
Finlande	3	3	4	4	6	6	6
France	10	9	9	9	9	9	11
Irlande	11	14	16	11	12	10	9
<b>Luxembourg</b>	<b>9</b>	<b>10</b>	<b>13</b>	<b>16</b>	<b>11</b>	<b>12</b>	<b>12</b>
Pays-Bas	8	5	8	5	3	2	2
Royaume-Uni	14	12	14	12	10	11	10
Slovénie	6	6	6	7	7	7	7
Suède	1	2	1	1	1	1	1



# Evolution de l'ISSL par rapport au meilleur-UE, au pire-UE et ses pays voisins

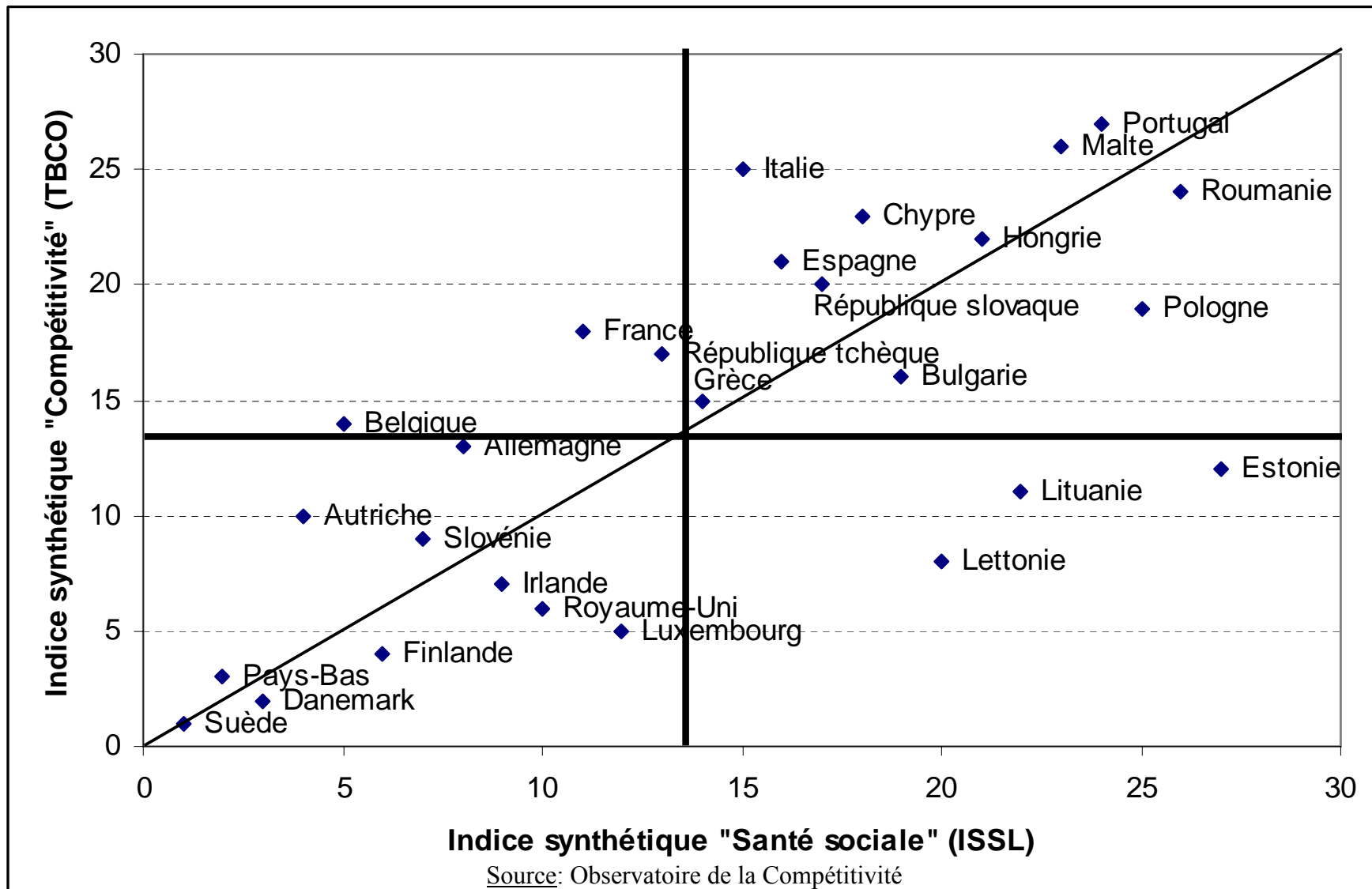
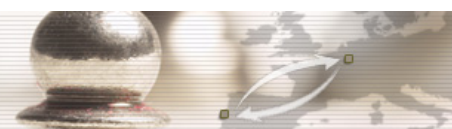


Source: Observatoire de la Compétitivité



## Test de robustesse

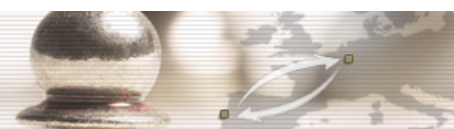
<b><u>Rangs du Luxembourg</u></b>	<b><u>2005</u></b>	<b><u>2006</u></b>
<b>diff. Rang ISS- ISS sans espérance de vie</b>	-6	-6
<b>diff. Rang ISS-ISS sans chômage</b>	0	-1
<b>diff. Rang ISS-ISS sans inégalités</b>	-1	-1
<b>diff. Rang ISS-ISS sans accidents</b>	2	2
<b>diff. Rang ISS-ISS sans éducation</b>	2	1
<b>diff. Rang ISS-ISS sans environnement</b>	1	0





# Conclusions

- Avantage majeur d'un indicateurs synthétiques: coup de projecteur général/ Inconvénients majeurs: mêmes que pour tous les indicateurs synthétiques
- La position du Luxembourg en matière de santé sociale est moins favorable que la position en matière de compétitivité
- Prendre garde à l'exploitation médiatique et démagogique: Les choix des statistiques élémentaires et des pondérations sont critiquables
- Les indicateurs de santé sociale sont complémentaires aux indicateurs de compétitivité coût/prix et de comptabilité nationale
- Finalement il faudra toujours analyser les indicateurs élémentaires et leur variation en détail



# Plan de la conférence de presse du 26 septembre 2007

**1. L'Observatoire de la Compétitivité**

**2. Les benchmarks de compétitivité et de croissance**

**3. Le Tableau de Bord Compétitivité**

**4. Vers un indice de santé sociale**

**5. Le taux de change effectif réel**

**6. Vers un indice comparatif des prix dans la Grande Région**

**7. Etudes et recherche**

**8. Questions / Réponses**



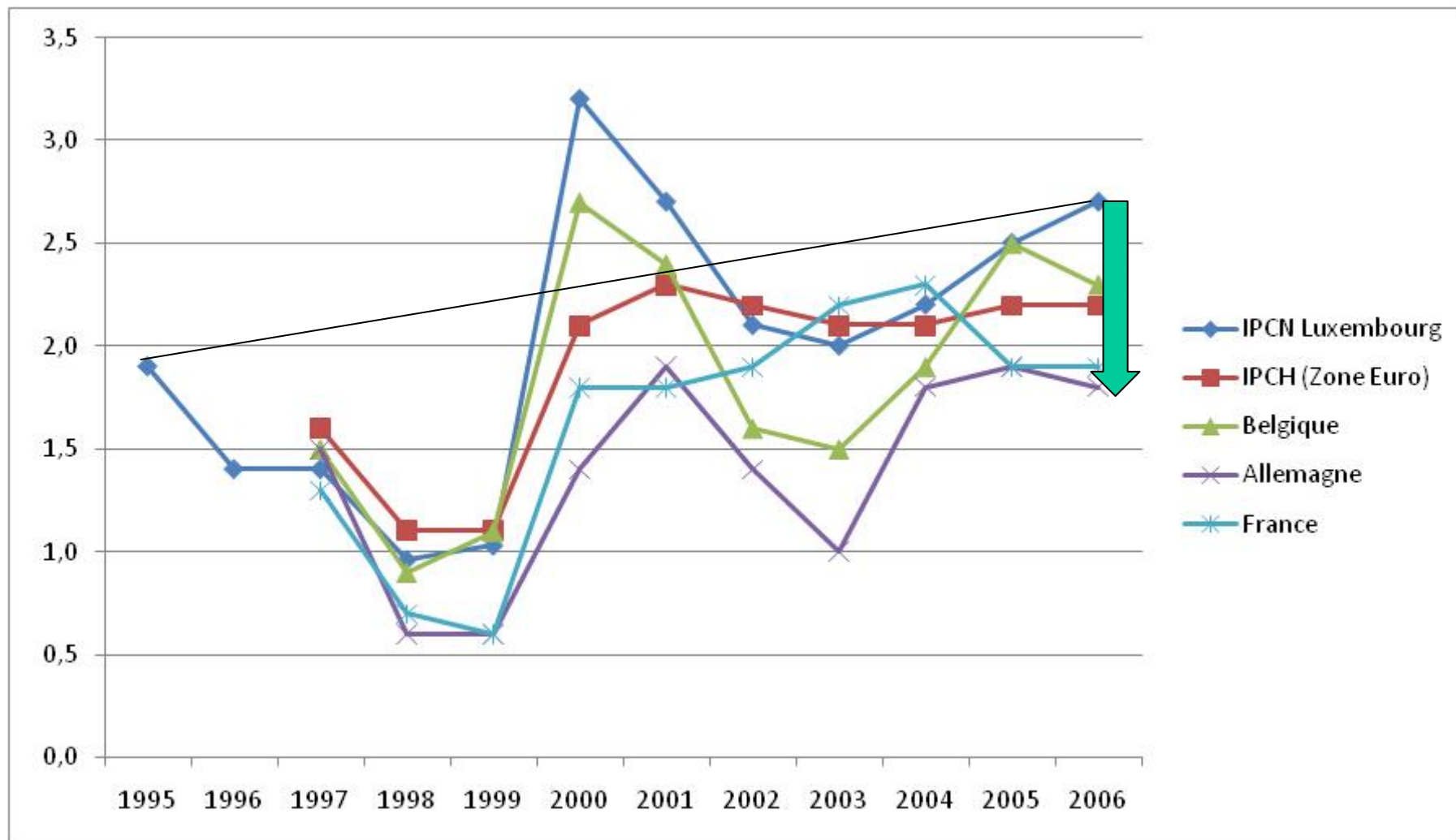
## Le taux de change effectif réel- TCER - version prix:

$$TCER = \frac{\text{Prix domestiques}}{(\text{taux de change} * \text{prix étrangers})} = P / eP^*$$

**Donc une baisse du TCER =  
amélioration de la compétitivité-prix du Luxembourg**



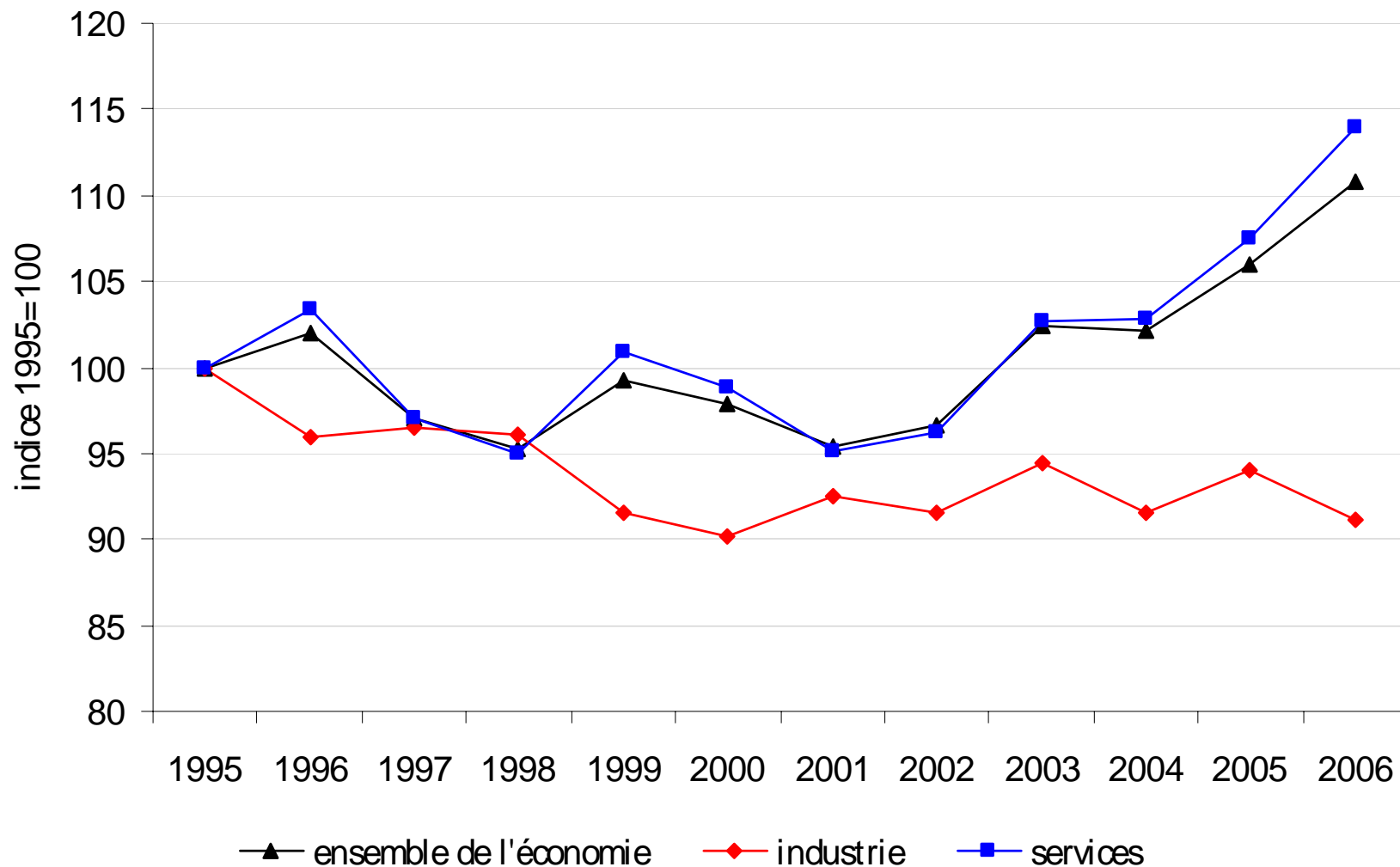
## Evolution IPCN(LU)-IPCH:



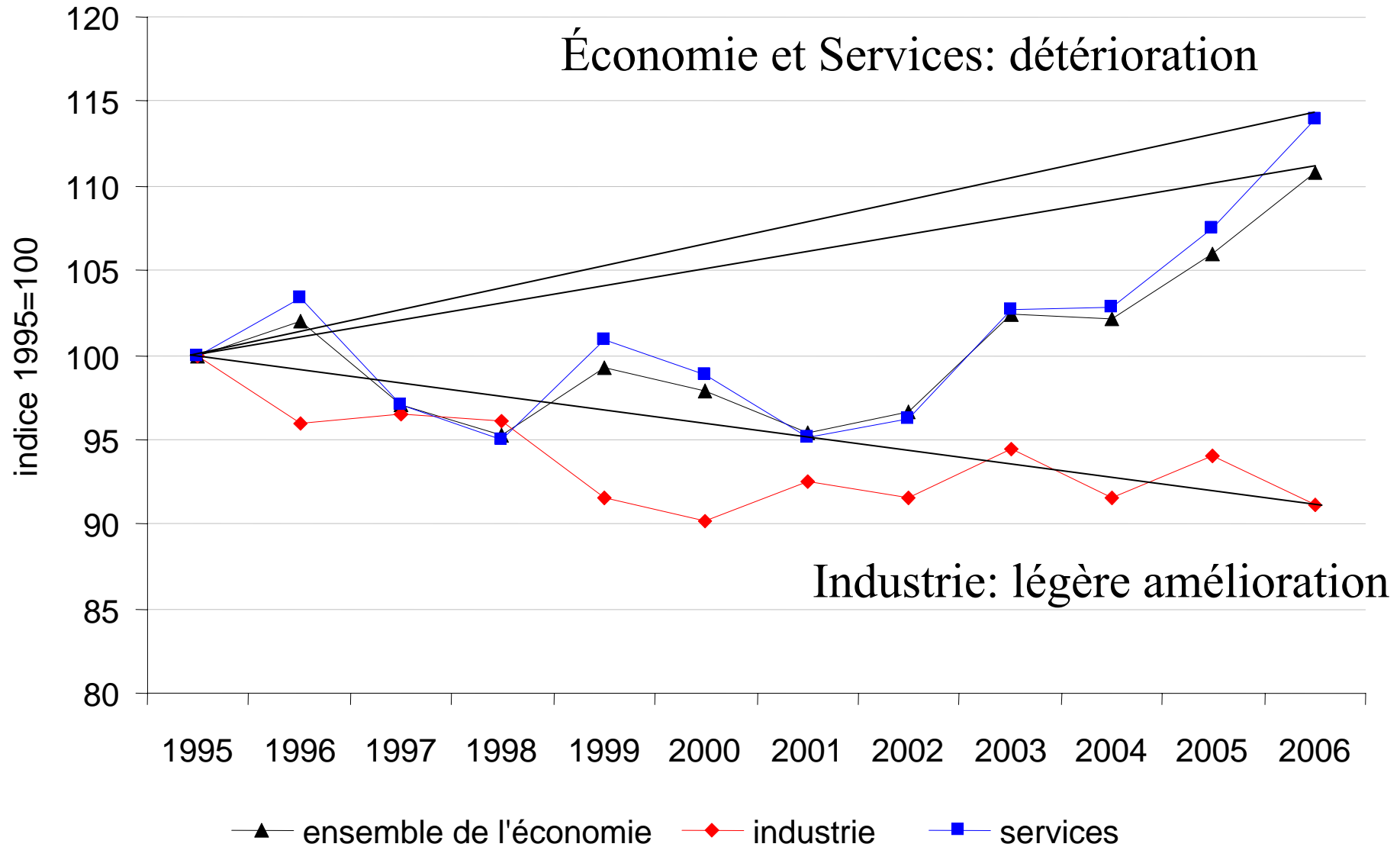


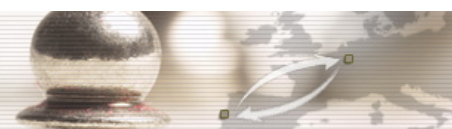
# Compétitivité-prix du Luxembourg

(TCER, 8 principaux partenaires, 1995=100)

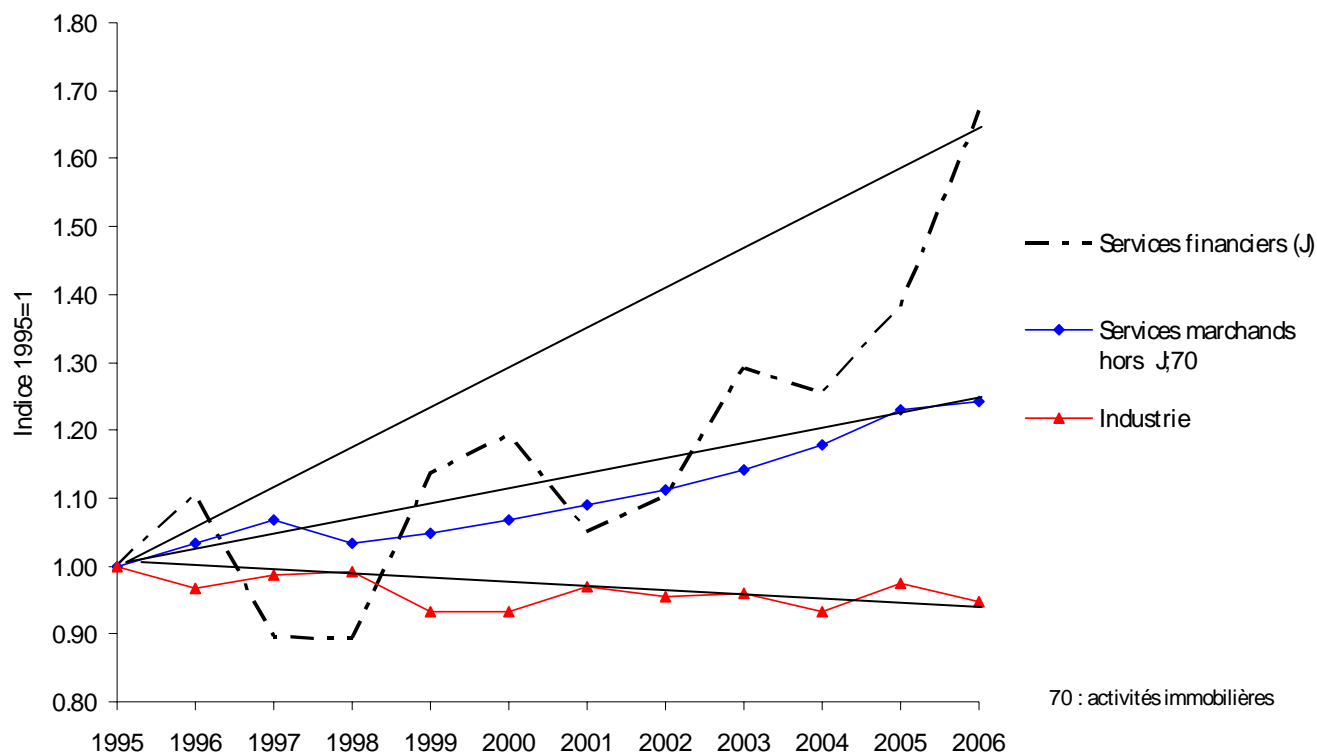


# TCER version prix





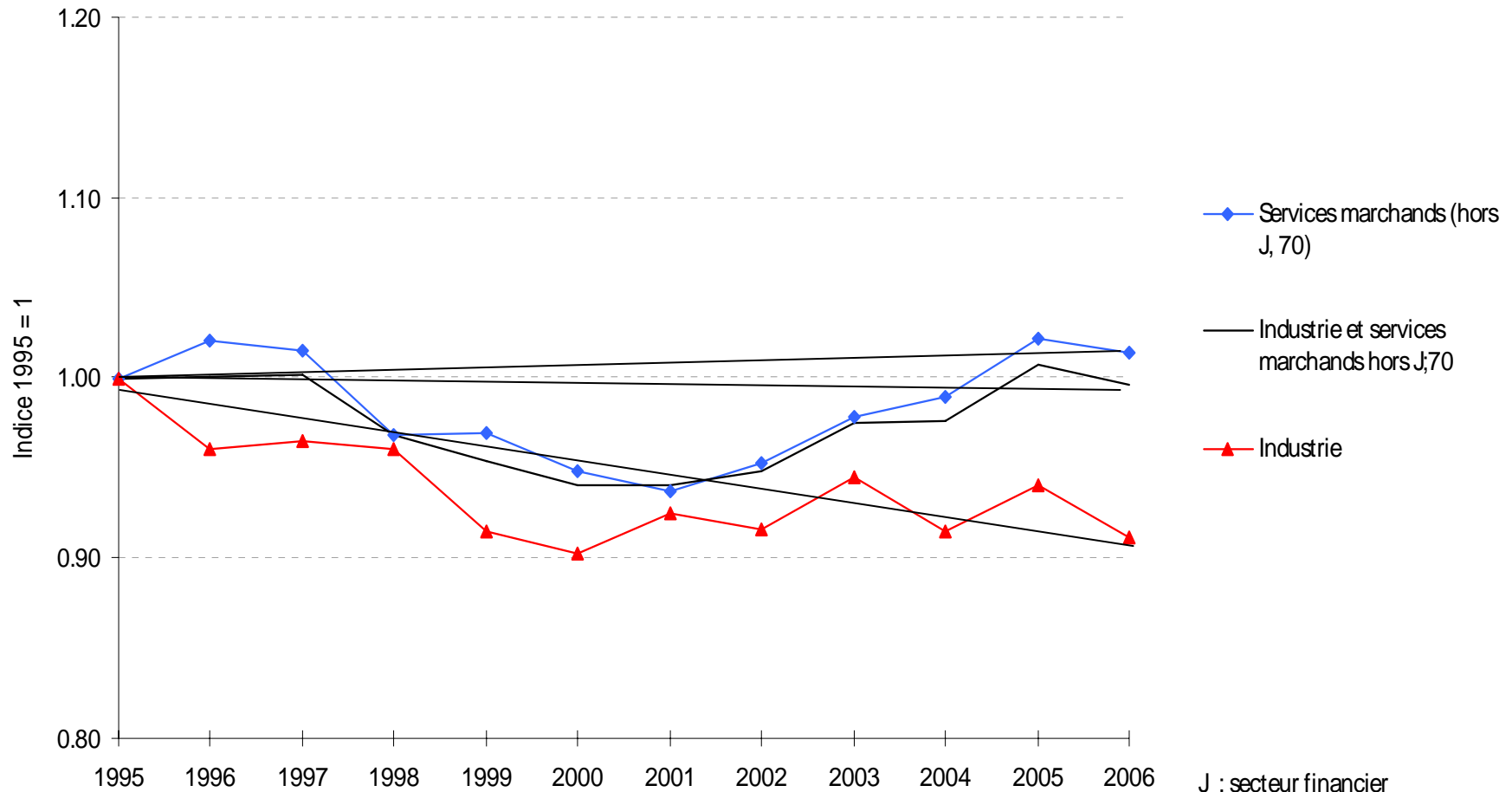
# Evolution en indice du déflateur (prix) de la valeur ajoutée au Luxembourg

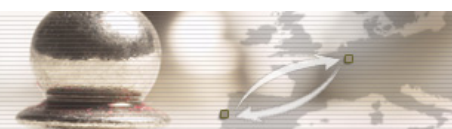


Source : Eurostat et Stateg ; calculs Stateg

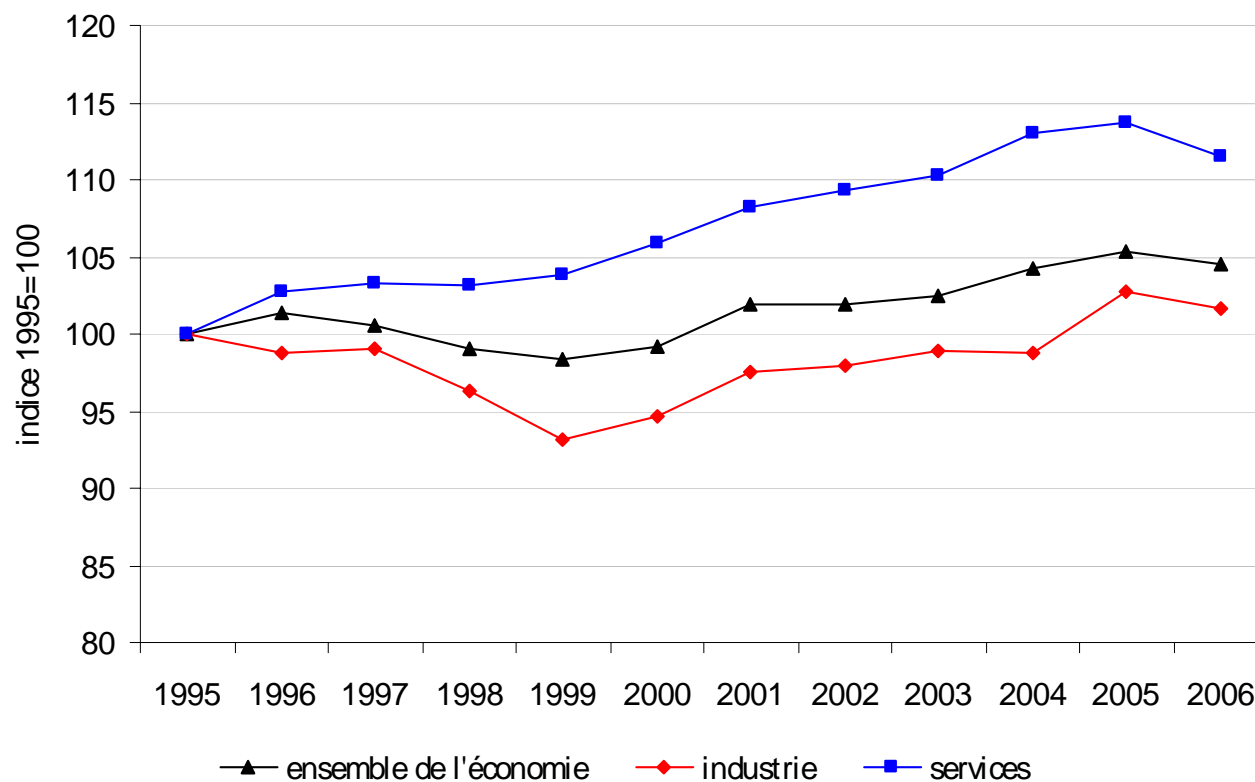


# Compétitivité prix industrie et services marchands hors secteur financier:



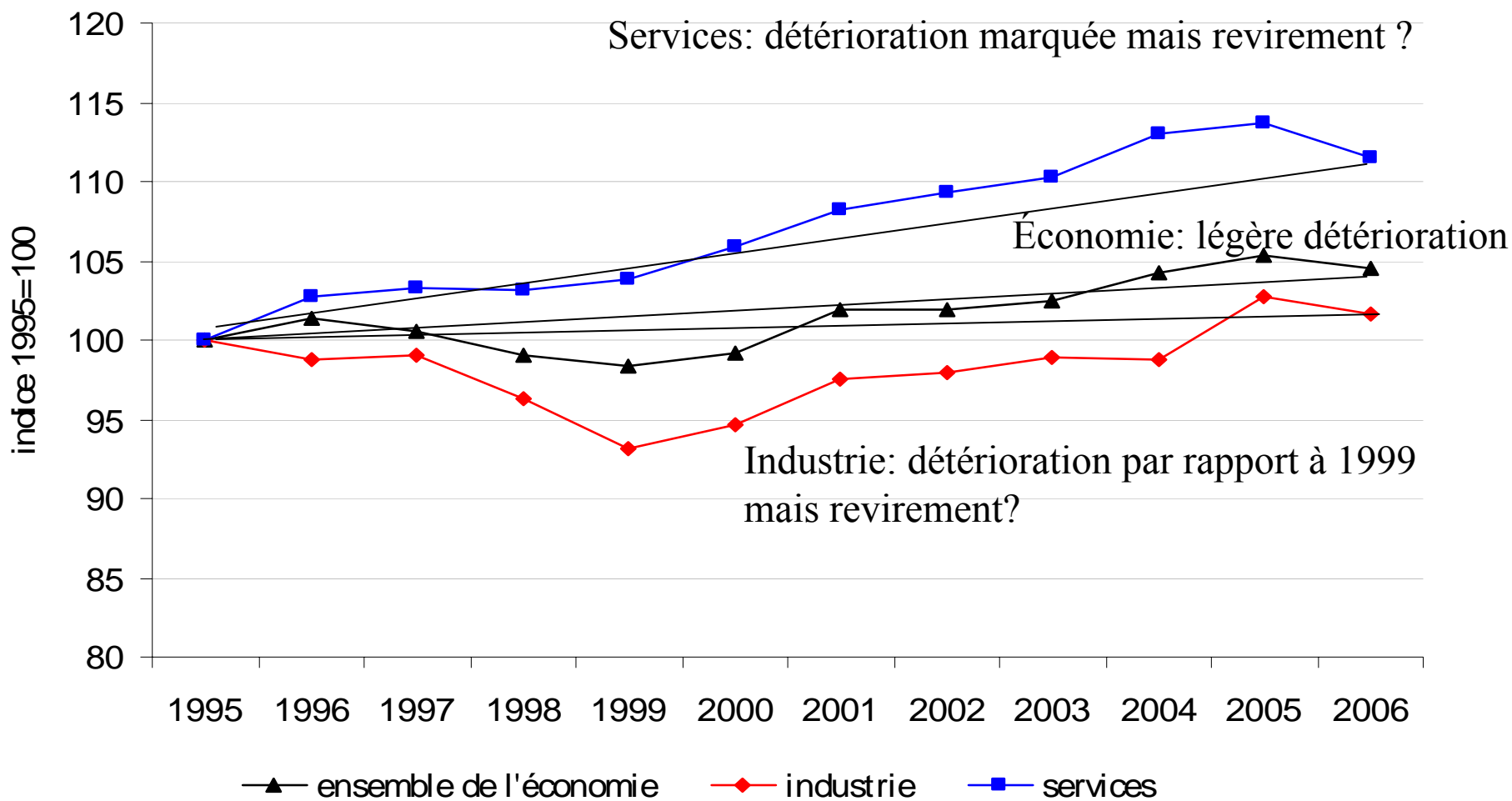


# Compétitivité coût



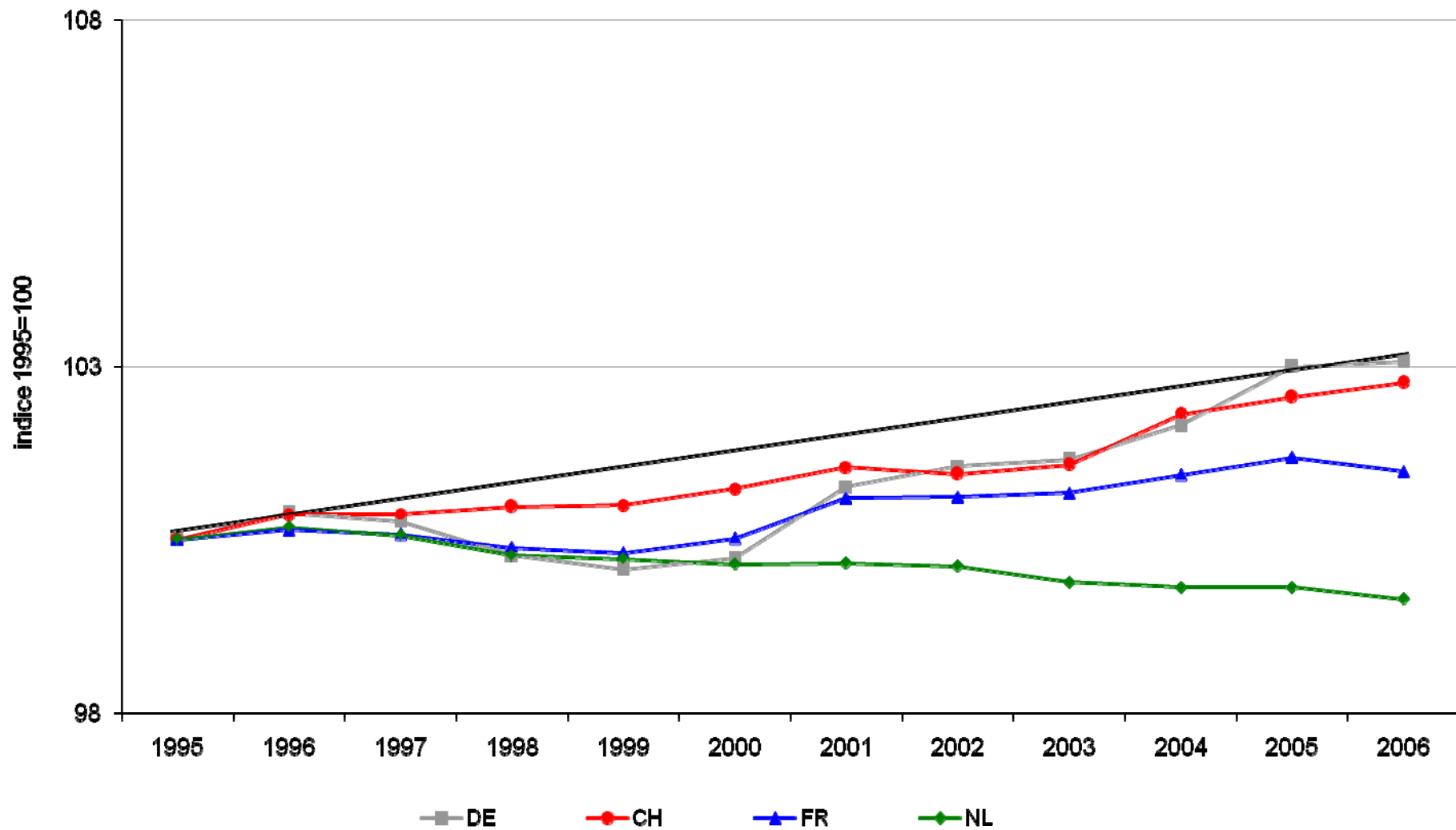


# Compétitivité coût



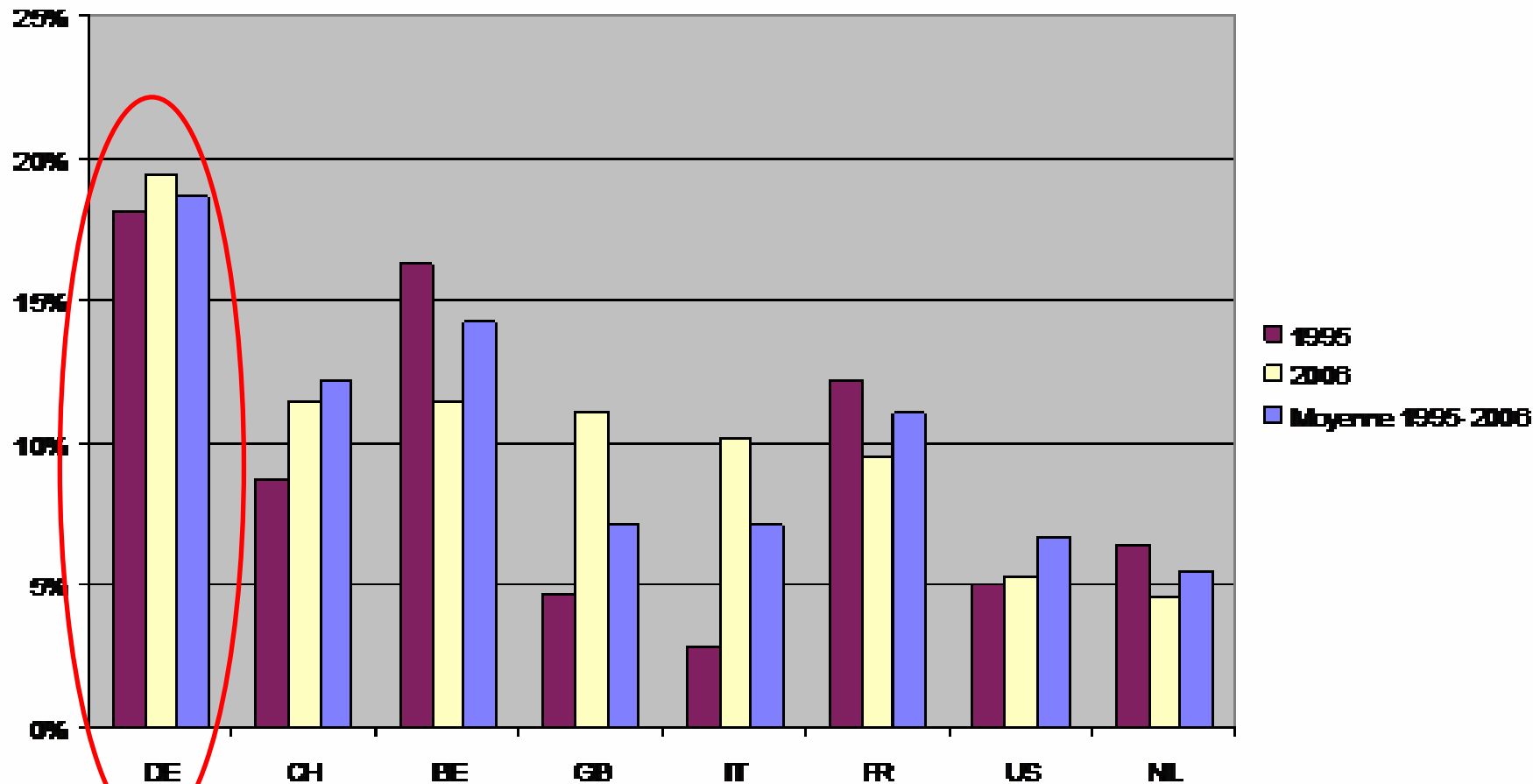


## TCR bilatéraux pour l'économie luxembourgeoise (1995=base100)

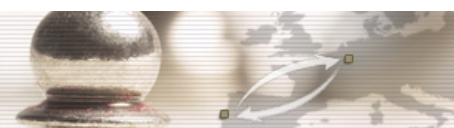




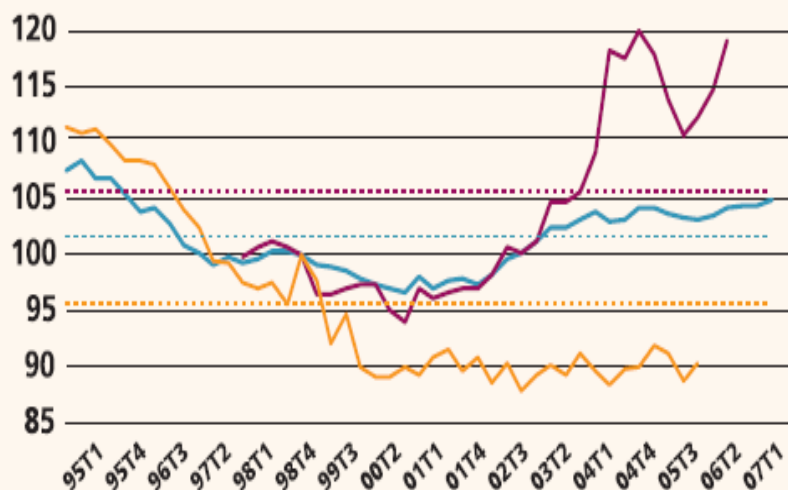
## Pondérations TCER (services):



Source : Statec



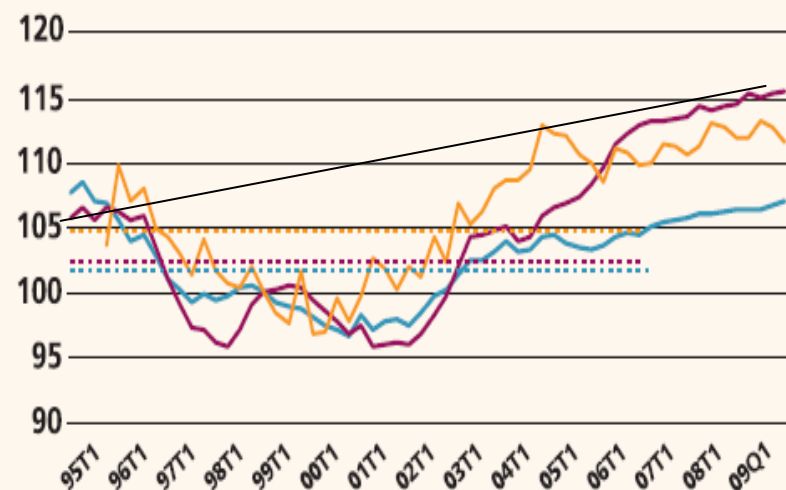
**GRAPHIQUE 19 : INDICATEURS DE COMPÉTITIVITÉ BASÉS SUR LES PRIX À LA CONSOMMATION, LES PRIX À LA PRODUCTION ET LES COÛTS SALARIAUX UNITAIRES DANS LE SECTEUR MANUFACTURIER**



- IC prix consommation
- IC prix production
- IC CSU secteur manufacturier
- Moyenne prix consommation
- Moyenne prix production
- Moyenne CSU secteur manufacturier

Sources : BCE, FMI et calculs BCL

**GRAPHIQUE 20 : INDICATEURS DE COMPÉTITIVITÉ BASÉS SUR LES PRIX À LA CONSOMMATION, LE DÉFLATEUR DU PIB ET LE CSU DANS L'ENSEMBLE DE L'ÉCONOMIE**



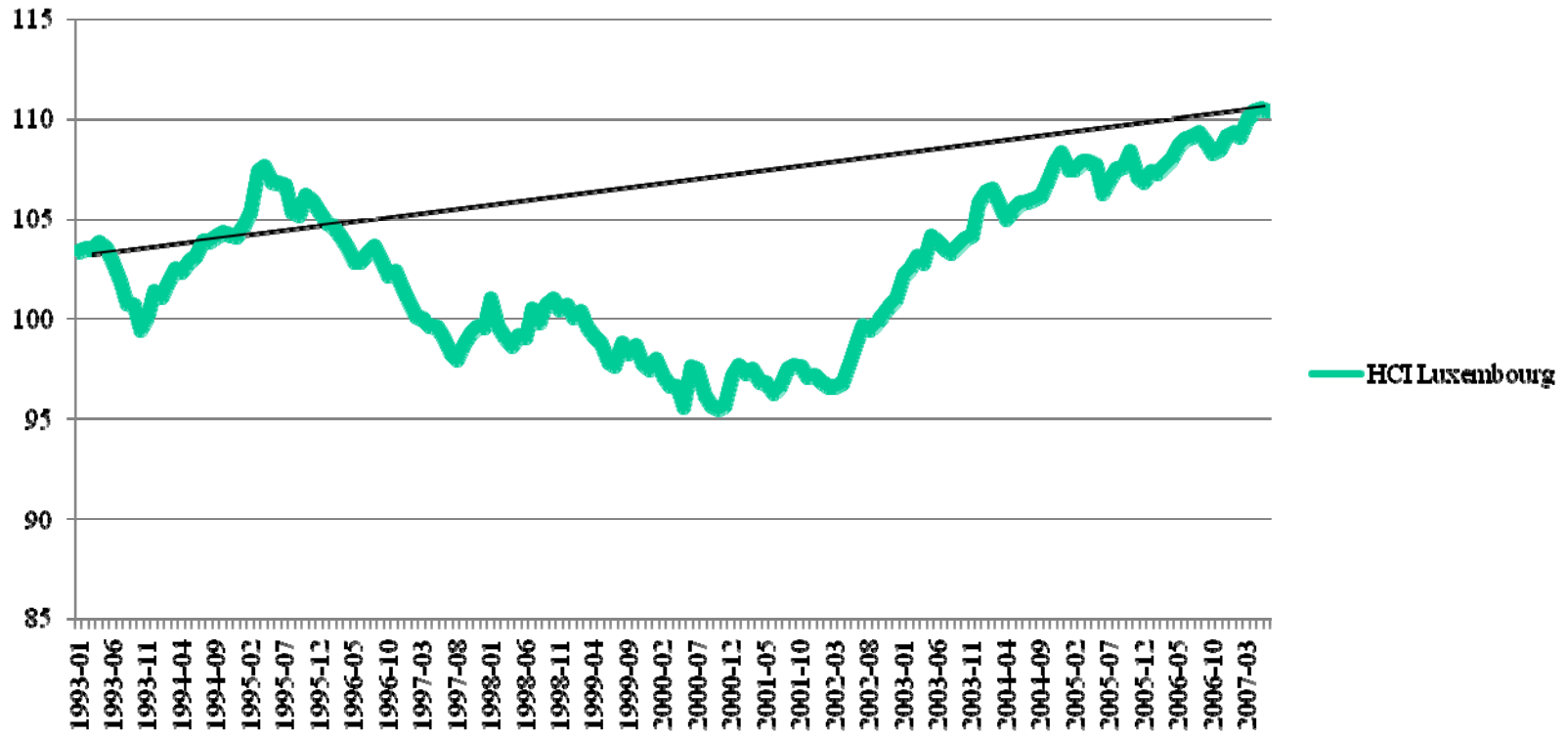
- IC prix consommation
- IC déflateur PIB
- IC CSU ensemble économie
- Moyenne prix consommation
- Moyenne déflateur PIB
- Moyenne CSU ensemble économie

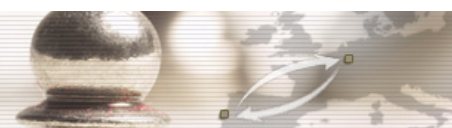
Sources : Eurosysteme, FMI et calculs BCL



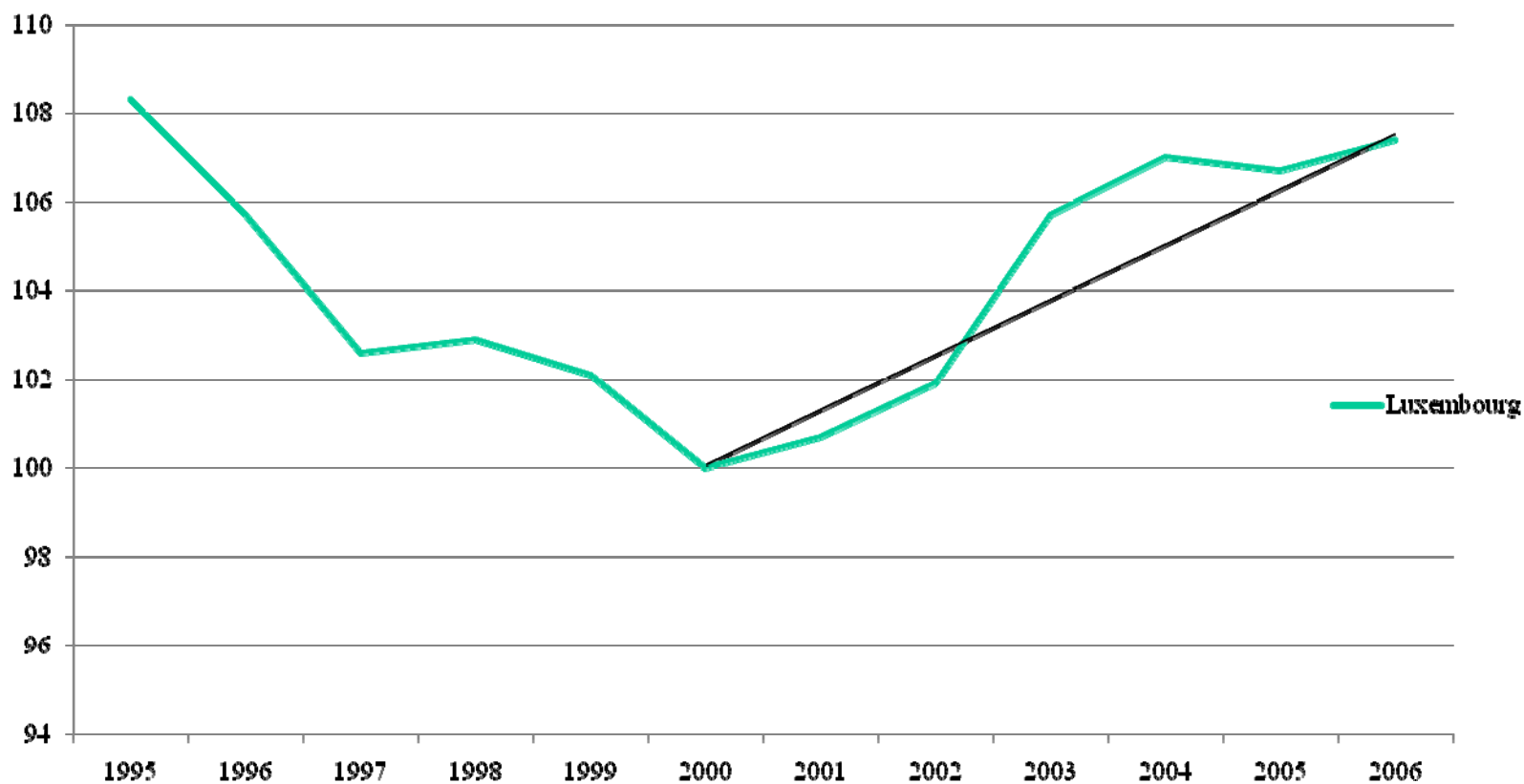
# BCE

## HCI Luxembourg





## Taux de change effectif réel OCDE Luxembourg (série annuelle 1995-2006, 2000=100)





# **CONCLUSION**

## **COMPÉTITIVITÉ PRIX**

- Détérioration de la compétitivité prix essentiellement due au secteur des services.
- Détérioration fortement influencée par l'évolution des « prix » du secteur financier.
- Compétitivité prix des services marchands hors secteur financier:
  - chute de compétitivité moins marquée
  - légère amélioration en fin de période .
- Industrie: hausse de compétitivité probable en fin de période.

## **COMPÉTITIVITÉ COUT**

- Détérioration de la compétitivité-coût jusqu'en 2005
  - tendance semble se stabiliser voire s'inverser en 2006
  - Evolution vient essentiellement du secteur des services.
- Perte de compétitivité coût bilatérale importante par rapport à l'Allemagne
- Industrie: perte de compétitivité coût moins nette probablement revirement en 2006.



# Plan de la conférence de presse du 26 septembre 2007

**1. L'Observatoire de la Compétitivité**

**2. Les benchmarks de compétitivité et de croissance**

**3. Le Tableau de Bord Compétitivité**

**4. Vers un indice de santé sociale**

**5. Le taux de change effectif réel**

**6. Vers un indice comparatif des prix dans la Grande Région**

**7. Etudes et recherche**

**8. Questions / Réponses**



- **Décision du Comité de coordination tripartite**

(avril 2006)

- **Elaboré dans le cadre du « *Plan d'action contre une inflation excessive* »**

(avril 2007)



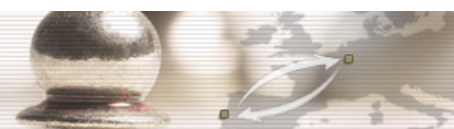


# Finalité(s)

Suivre l'évolution des prix dans le temps  
(optique de pouvoir d'achat)

**ET**

Comparer les niveaux de prix  
(optique pôle de commerce dans la Grande Région)



- Un enjeu financier de taille

La consommation transfrontalière des individus (B2C) est estimée entre 2,5 - 3 milliards € pour 2006

(estimation de Schuller, février 2007)



- Les prix constituent un déterminant qui influence le comportement d'achat des consommateurs (heures d'ouverture, qualité, service clientèle etc)
- Globalement, il y a un manque de statistiques publiques, fiables et comparables en ce qui concerne les prix dans la Grande Région



- Diverses études quantitatives disponibles

Deloitte&Touche (1998), commerce de détail

Test-Achats (2006), alimentaire

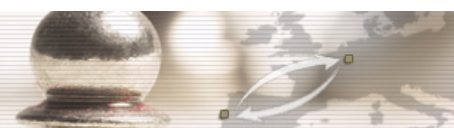
ULC (périodiques), enquêtes horizontales

- Diverses études qualitatives disponibles

ILRes (1993), le consommateur transfrontalier

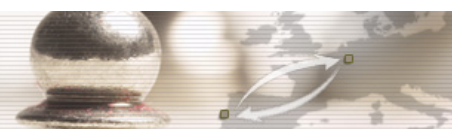
Université du Luxembourg (2003), habitudes de consommation  
de pratiques d'achat

ILRes / clc (2007), pôle de commerce

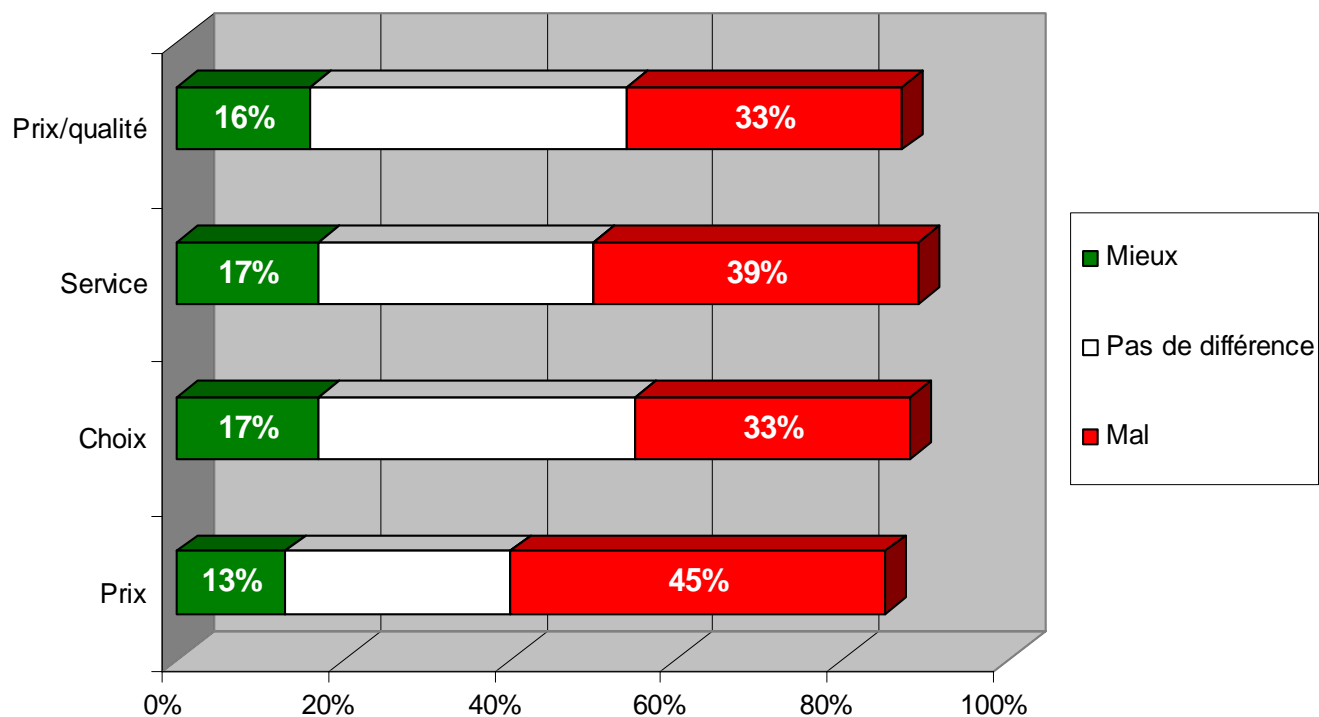


## Raisons d'achat à l'étranger (en %), Uni.lu (2003)

	Lorrains	Habitants du Luxembourg	Wallons	Sarrois	Habitants de Rhénanie-Palatinat
Prix, rapport qualité/prix	67,9	53,6	69,0	62,0	49,9
Qualité des produits	10,6	8,4	6,2	35,5	23,1
Choix plus large des produits	32,4	50,8	17,1	42,9	30,1
Qualité du service	2,8	13,1	2,7	6,9	2,3
A l'occasion (p.ex. après le travail, lors d'une visite)	22,9	13,9	30,2	13,6	17,7
Autres raisons	2,3	12,6	6,0	6,2	1,9



## Satisfaction globale par rapport à l'étranger (%), TNS ILRes/clc (2007)

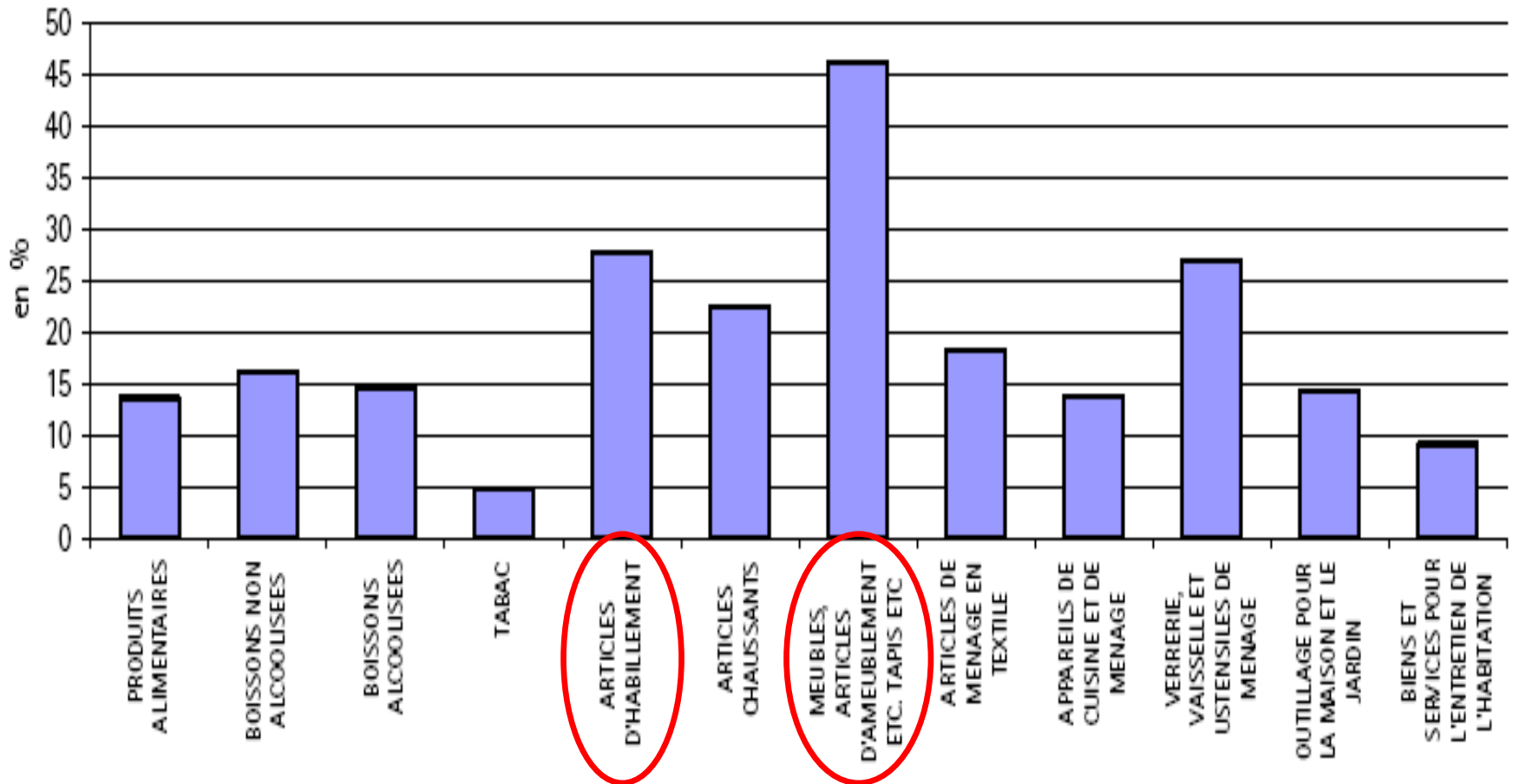




- Besoin d'informations fiables sur les catégories de produits et de services que les résidents luxembourgeois achètent à l'étranger
- ➔ Enquête « Budget des Ménages » (Statec)



## Part du budget dépensé à l'étranger par les ménages





- 2007: une nouvelle étude a été commanditée auprès de la société spécialisée NIELSEN par le Ministère de l'Économie et du Commerce extérieur suite à l'avis du Comité de coordination tripartite (avril 2006)



# • Secteur des grandes surfaces alimentaires

## Résultats préliminaires

1. Très petite partie de produits identiques dans les 4 régions

**1,8%** des produits recensés au Luxembourg

2. Proportion importante de produits détenus de manière exclusive

**33%** pour les produits recensés au Luxembourg

28% pour les produits recensés en Belgique

83% pour les produits recensés en France

82% pour les produits recensés en Allemagne

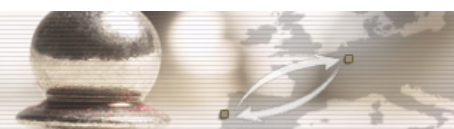
3. Pour les produits identiques détenus dans les 4 régions, le Luxembourg est très **proche de la moyenne de la Grande Région**



# DONC

## Complexité de comparaison de marques identiques !

- ➔ Travail de recherche, pas de méthodologie toute faite pour des comparaisons internationales de prix : travail exploratoire !
- ➔ Résultats doivent être considérés comme préliminaires et sujet à révision
- ➔ Actuellement encore uniquement le secteur de grandes surfaces alimentaires, nécessité d'élargir la base de comparaison



# Plan de la conférence de presse du 26 septembre 2007

**1. L'Observatoire de la Compétitivité**

**2. Les benchmarks de compétitivité et de croissance**

**3. Le Tableau de Bord Compétitivité**

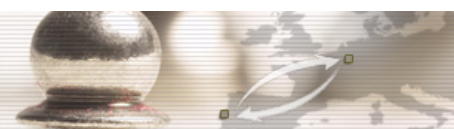
**4. Vers un indice de santé sociale**

**5. Le taux de change effectif réel**

**6. Vers un indice comparatif des prix dans la Grande Région**

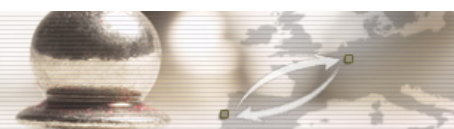
**7. Etudes et recherche**

**8. Questions / Réponses**



# Etudes et recherche: un partenariat Observatoire de la Compétitivité – STATEC – CRP-Henri Tudor

- Productivité totale des facteurs et TIC
- Innovation
- Entrepreneuriat



# Colloques et séminaires

- Séminaire sur l'entrepreneuriat
- Colloque sur les nouveaux indicateurs de richesse (CEPL)
- Colloque « **En route vers Lisbonne** »,  
Forum de rencontre entre scientifiques,  
partenaires sociaux et hommes politiques en  
novembre 2006



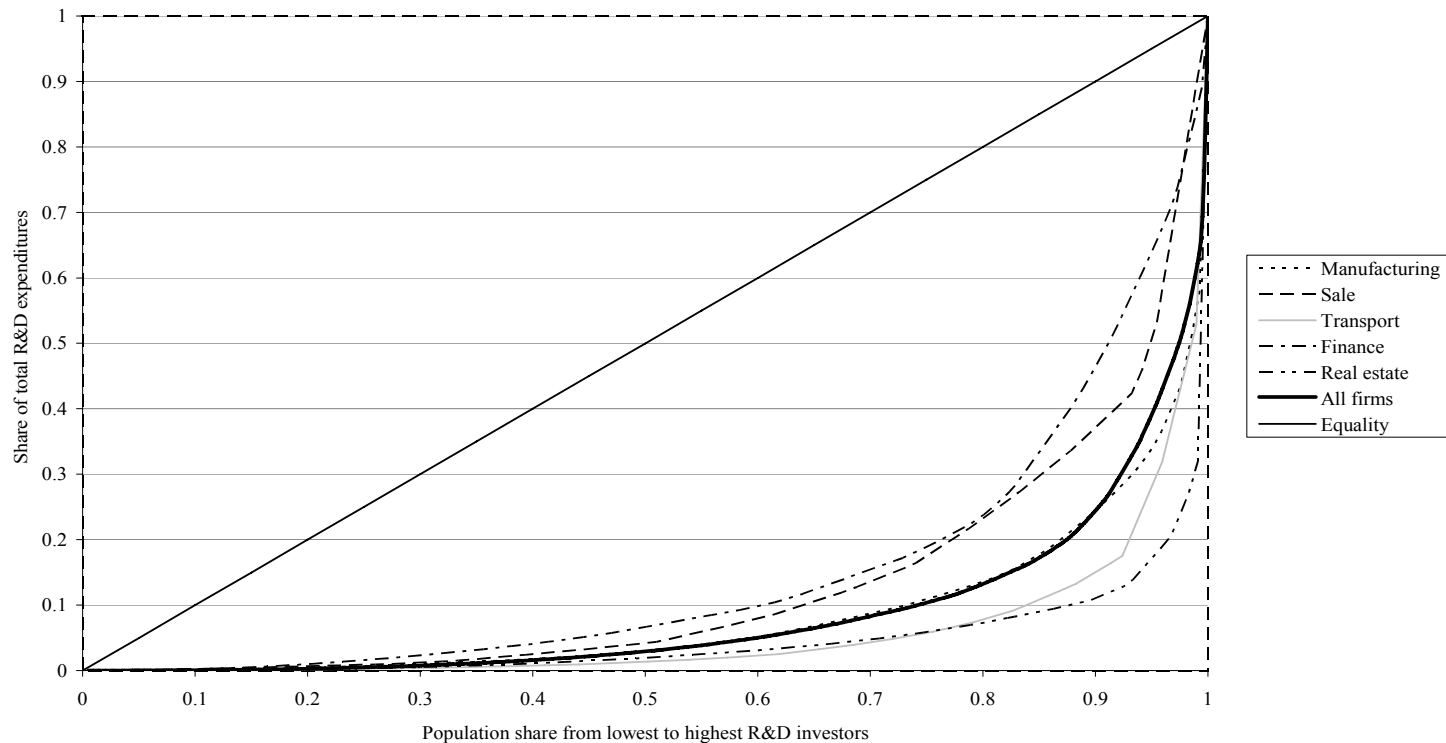
- **Innovation et productivité**  
Dr. Soc. Sci. (econ.) Anna-Leena Asikainen, CRP-HT-Statec-  
Obscomp
- **Diversification de l'Économie  
luxembourgeoise**  
Prof. Luisito Bertinelli et Eric Strobl, Université de Luxembourg et  
Ecole Polytechnique
- **Un outil pour évaluer les effets de la  
stratégie de Lisbonne**  
Lionel Fontagné & Marcellino, Université Paris 1 et Université  
Bocconi



# Innovation et R&D, l'affaire des grandes

- La R&D est concentrée

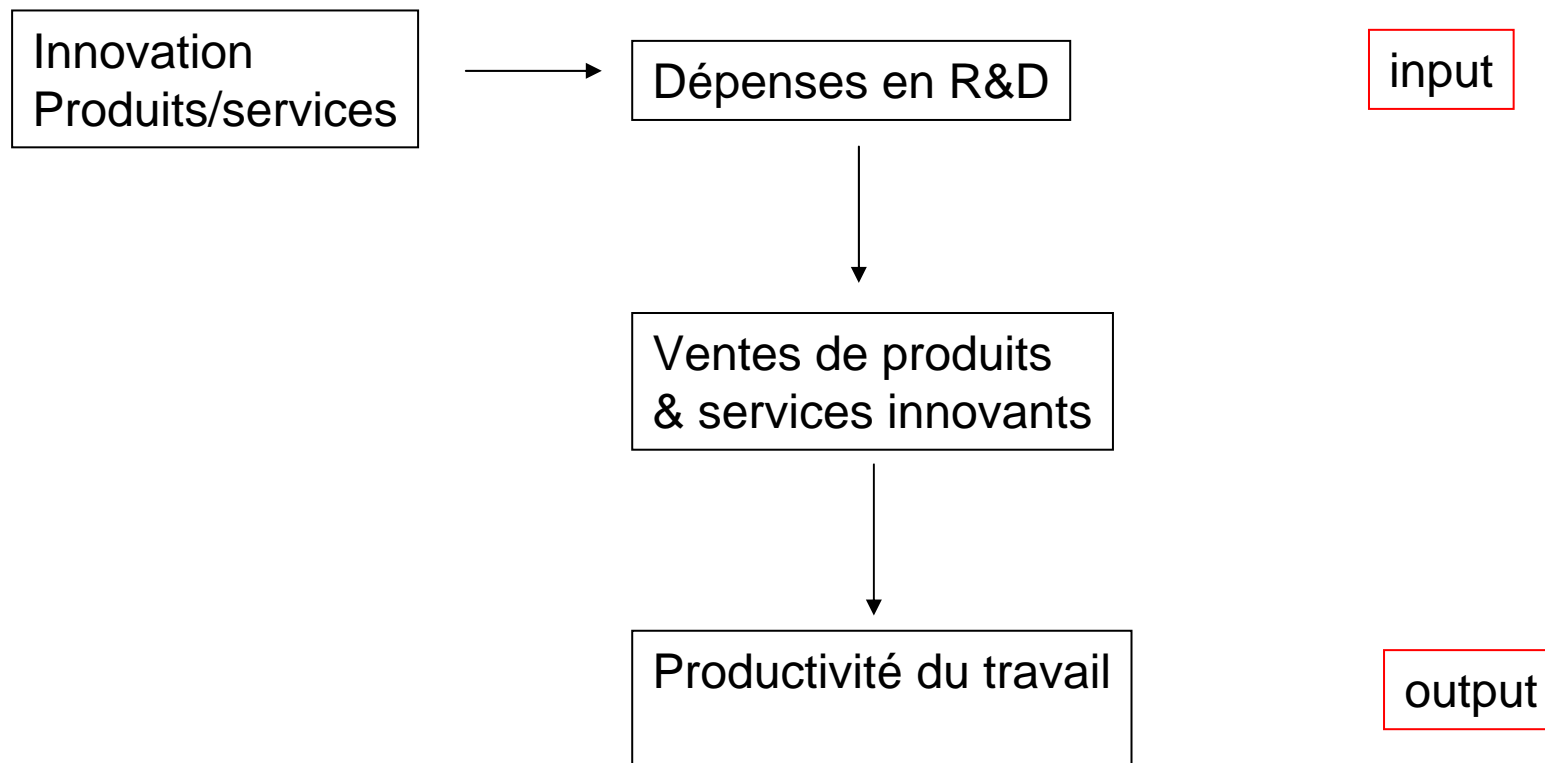
Lorenz curves by sectors





# Innovation et productivité

Dr. Soc. Sci. (econ.) Anna-Leena Asikainen, CRP-HT-Statec-Obscomp





# Diversification de l'économie luxembourgeoise

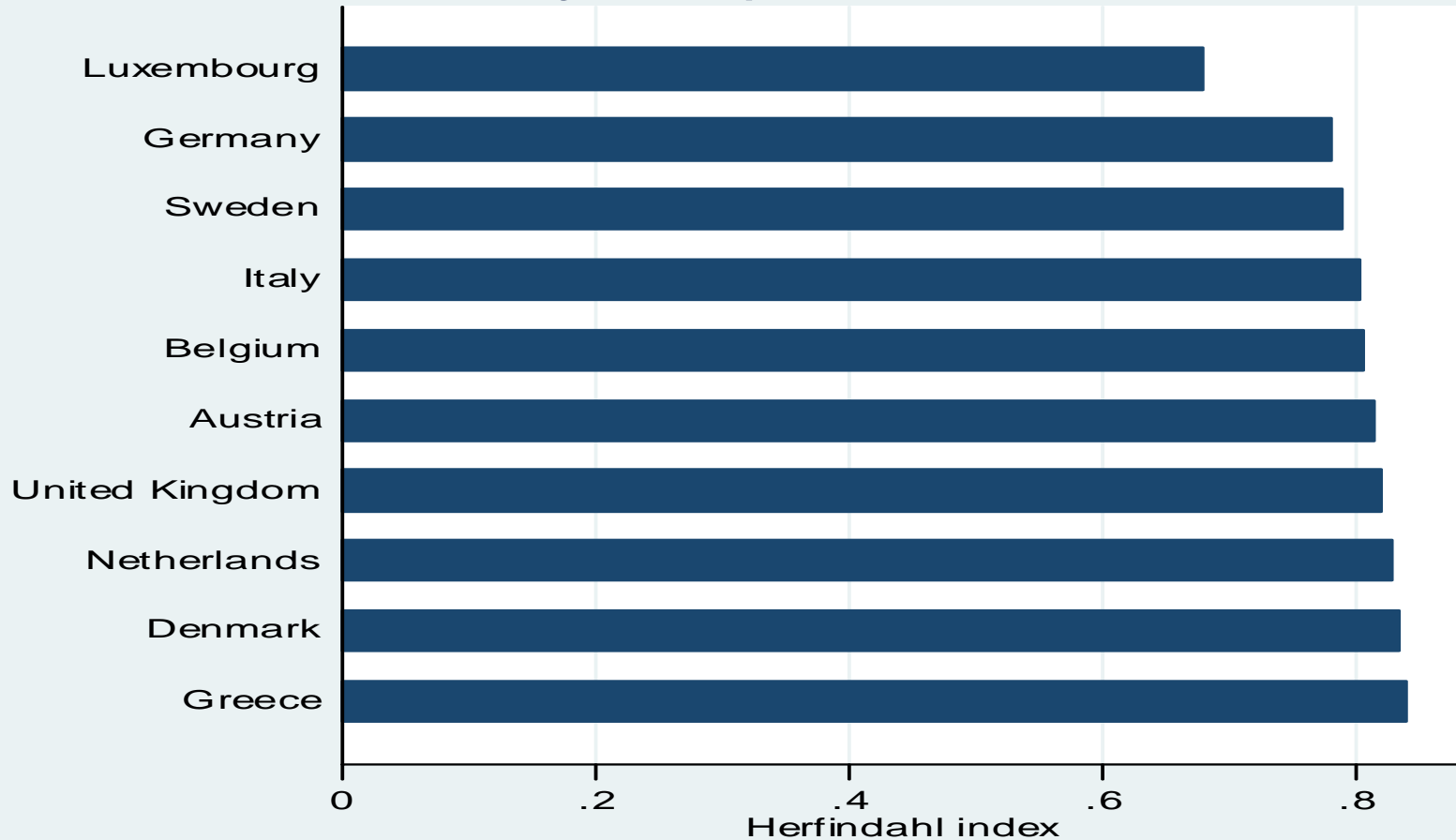
Prof. Luisito Bertinelli et Eric Strobl, Université de Luxembourg et Ecole  
Polytechnique

- Comment mesurer la diversification de l'économie luxembourgeoise?
- Indicateurs de concentration
- Portefeuille optimal d'activités:  
minimisation du risque



# Mesurer la diversification

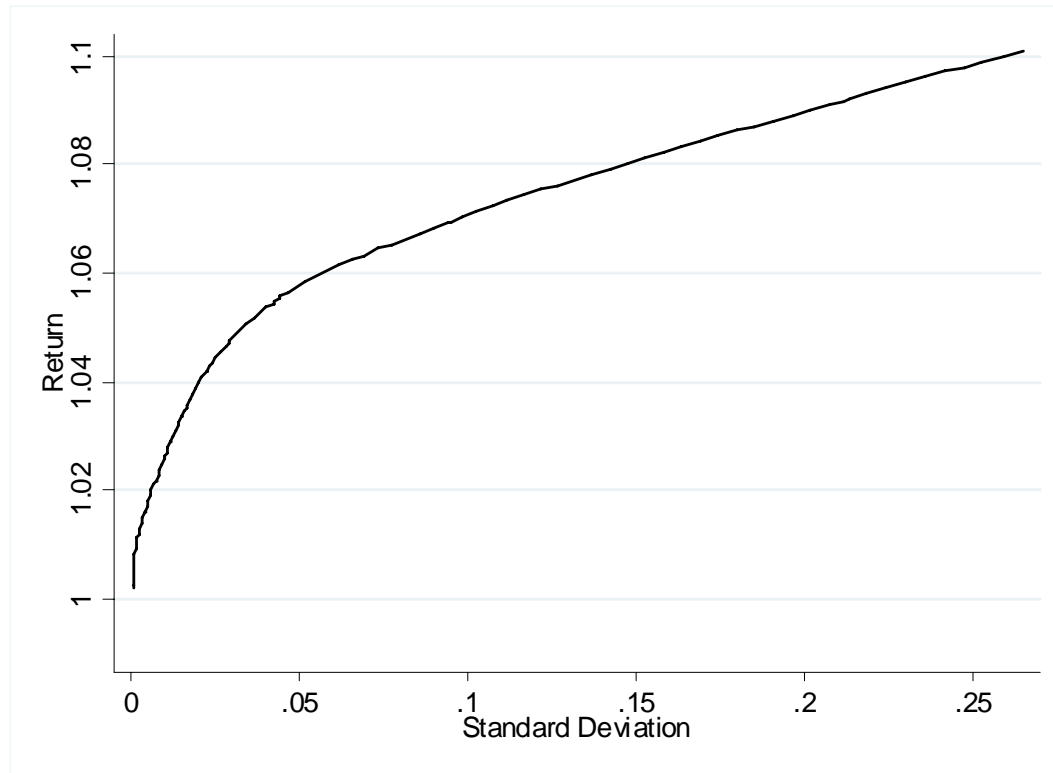
Country comparisons





# Optique du portefeuille optimal

- Renforcer les branches liées à l'industrie





# Un outil pour évaluer les effets de la stratégie de Lisbonne

Lionel Fontagné & Marcellino, Université Paris 1 et Université Bocconi

- Un nouveau type de modèle macro-économétrique: dynamique et stochastique
- En collaboration avec le Statec et la Banque Centrale
- Simulation de la politique économique structurelle



# OBSERVATOIRE DE LA COMPÉTITIVITÉ

GRAND-DUCHÉ DE LUXEMBOURG



-- Sites liés --

RECHERCHE

Recherche avancée

Accueil | Nouveautés | Newsletter | Liens | Vos réactions | Contact

Aide | Index | A propos du site

11-09-2007 - 11:33 (GMT+0200)

Imprimer Envoyer à

- L'OBSERVATOIRE
- ACTIVITÉS
- ACTUALITÉS
- INDICATEURS
- PUBLICATIONS

> Accueil

## A la Une



La publication du Statec

### Vers un nouvel indicateur de la compétitivité du Luxembourg

Le Statec vient de publier dans la série des cahiers économiques une étude sur la création d'une base de données sur la mesure de la productivité totale des facteurs depuis 1995. La productivité totale des facteurs ou encore productivité multifactorielle est ...

### Nouvelle publication



# [www.odc.public.lu](http://www.odc.public.lu)